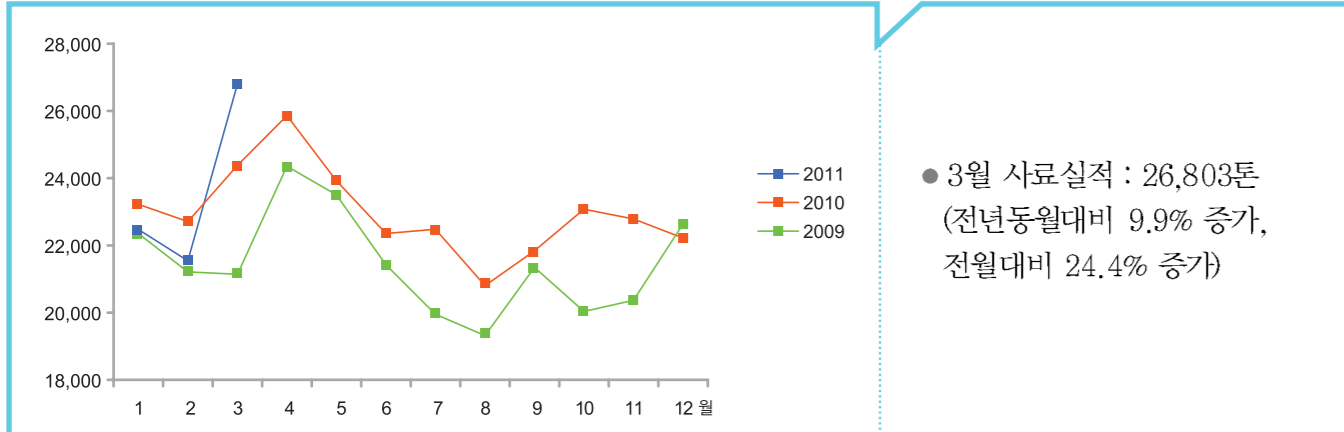
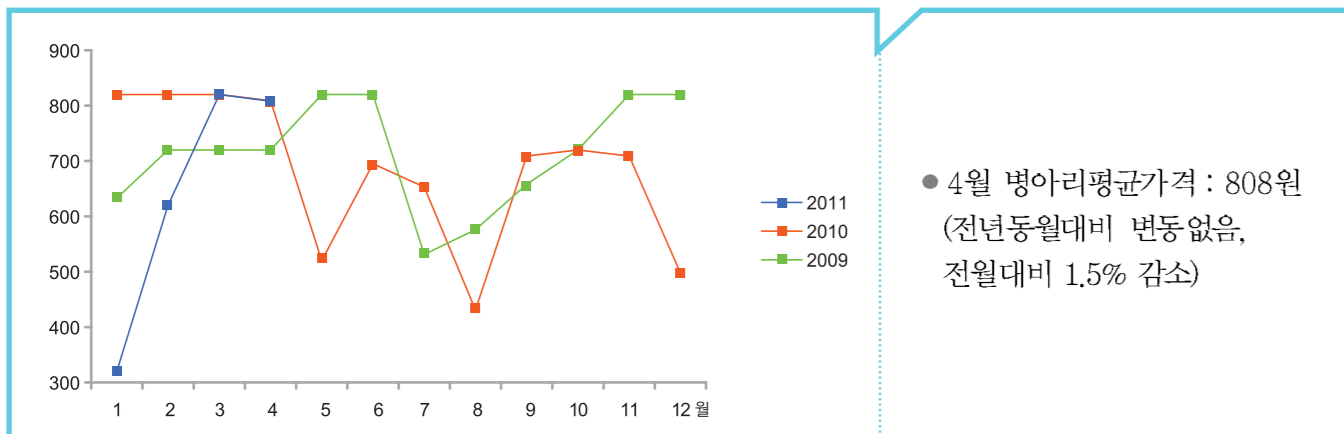


#### 4 육용종계 사료실적



년도	1	2	3	4	5	6	7	8	9	10	11	12	합계
2011	22,472	21,543	26,803										70,818
2010	23,221	22,709	24,380	25,859	23,924	22,352	22,481	20,799	21,839	23,077	22,784	22,220	275,645
2009	22,350	21,212	21,140	24,355	23,503	21,424	19,949	19,317	21,345	20,033	20,369	22,635	257,632

#### 5 육용실용계병아리 가격



년도	1	2	3	4	5	6	7	8	9	10	11	12	평균
2011	320	620	820	808									642
2010	820	820	820	808	520	695	653	431	708	720	709	498	700
2009	633	720	720	720	820	820	531	575	657	720	820	820	703

#### 6 2011년 3월 품목별 도계실적

(단위 : 천수, %)

구분	육용종계		육계		삼계		기타		계
	도계수	점유율	도계수	점유율	도계수	점유율	도계수	점유율	
당 월(A)	42,163	79.2	7,667	14.4	300	0.6	3,082	5.8	53,213
전 월(B)	34,141	80.6	5,124	12.1	123	0.3	2,947	7.0	42,336
전년동월(C)	42,494	78.8	7,810	14.5	130	0.2	3,475	6.4	53,909
전월대비(A/B)		123.5		149.6		243.7		88.7	125.7
전년대비(A/C)		145.6		98.2		229.9		104.6	93.0

### 축산업 선진화 대책

2011년 5월9일 농림수산물부에서 “축산업 선진화대책” 세부내용을 발표하였습니다. 선진화 대책내용중 양계부 분만 간추려 알려드리니 참고하시기 바랍니다.

#### 1. 축산업 허가제 도입

##### 가. 허가제 도입 시기

- 종축업, 부화업은 규모에 관계없이 '12년부터 즉시 허가제를 도입, 1년 유예기간을 설정
- 가축사육업은 축종별 사육규모에 따라 '12~'15년까지 단계별로 도입, 각각 1년씩 유예기간 설정

##### 나. 허가기준

- 위치, 시설, 단위면적당 사육두수, 교육기준 등 설정함

##### 다. 축사위치 기준

- 업종·축종에 관계없이 동일하게 적용. '가축분뇨관리 및 이용에 관한 법률' 상 주거밀집지역, 상수원보호구역 등 타법에 의한 축사설치 제한 규정을 적용. 또 지방도 이상의 도로(20m), 하천(30m), 도축장·사료공장·종축장 등 축산관련시설(500m)로부터 일정거리 이내 신규설치 제한.

##### 라. 시설기준

- 종축업, 부화업, 정액등처리업은 가축사육업 시설기준에 별도의 특성에 맞는 추가기준을 적용
- 가축사육업은 축종별·차별화된 시설기준을 적용하되, 사육규모가 적어질수록 완화된 기준 적용. 단위면적당 사육두수는 종축업·가축사육업별로 기준 적용.

##### 마. 교육기준

- 업종·축종에 관계없이 동일하게 적용하되 종사기간별로 차등 적용한다. 연간 교육시간은 신규 진입농가의 경우 80시간, 사육경력 5년미만 40시간, 5년 이상 24시간 의무교육
- 허가대상이 아닌 소규모농가는 16시간 의무교육

##### 바. 벌칙

- 허가제는 3년 이하 징역 또는 3천만원 이하 벌금을 부과하고, 등록제를 어겼을 경우는 500만원 이하의 과태료를 부과, 허가 기준을 어길 경우 허가 취소 및 정책자금 지원중단

#### 2. 축산관계자 책임분담 원칙 확립

- '12년부터 지자체에 매몰보상금을 분담(비율은 국비 80%, 지방비 20%)
  - 방역의무 준수여부에 따른 객관적인 감액기준을 마련(양성농가 80%, 음성농가 100% 보상)
- 감액기준: 해외여행시, 외국인 근로자 고용시 조치사항을 이행하지 않으면 80% 감액, 방역의무를 이행하지 않으면 20~60% 감액, 적정사육두수를 초과하는 가축은 초과비율에 따라 보상금을 감액.

#### 3. 방역 관련 조직 및 인력 강화

- 중앙 방역기관인 농림수산물부에 방역관리과 신설. 농·축·수산물 검사와 검역관련 3개기관을 통합한 '농림수산물검역검사본부'를 설립, 구제역진단과와 위기관리센터, 가축질병 방역센터(5개소)를 신설.
- 기동방역기구를 시군별로 관내 군인·경찰 책임자, 농축협, 방역본부 등으로 설치, 유사시 현장에 투입

#### 4. 제도개선

- 2012년부터 축산관련 차량 등록제를 도입
  - 등록대상 : 축산농장을 출입하는 모든 차량(사료·분뇨·집우업체·가축출하·수의사·인공수정사·방역사·컨설팅트 차량). 2013년부터는 축산농장을 출입하는 모든 차량으로 확대
- 2011년부터 가축거래상인 등록제를 도입
  - 타인의 가축을 거래하거나 위탁받아 제3자에게 알선·판매·양도하는 자로 방역요령, 동물복지 등 의무교육(16시간) 이수

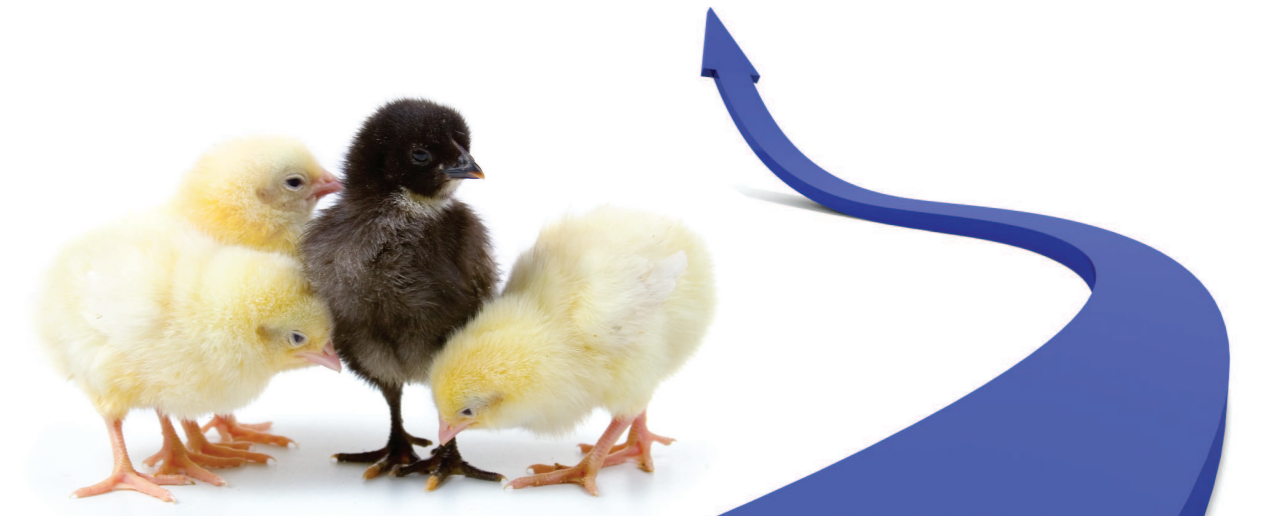


본 조사는 2011년도 육계자조금사업으로 진행되며, 대한양계협회 전국 종계인들의 종계사육실태를 조사하여 자료수집·분석하여 작성한 것입니다.

# 육계 수급예측 기초자료

발행처 : (사)대한양계협회 서울시 서초구 서초3동 1516-5 축산회관 5층 TEL : 02-588-7651 FAX : 02-588-7655  
본 조사는 육용종계, 준육용종계에 대하여 매월 10일에 발표됩니다.

제40호  
2011.5



#### 육용병아리

### 종란생산계군 전년대비 11.6%증가

- 종계사육수 증가에 따른 입추조절이 관건 -

#### ■ 육용종계

- 4월 육용종계사육수 6,851천수 - 전년동월대비 5.2% 증가
- 4월 종란생산계군수 4,707천수 - 전년동월대비 11.6% 증가
  - 종란생산성 향상과 입식수요 증가로 병아리 단가 하락세
  - 산지육계시세의 약세와 더불어 신계군의 종란생산능력 향상과 별다른 질병에 대해 특이사항 없음

#### ■ 준육용종계

- 4월 준육용종계 총사육수 359천수 - 전년동월대비 16.9% 증가
- 4월 종란생산계군수 339천수 - 전년동월대비 10.4% 증가
  - 북경기 대비 신계군 입식수요 활성화
  - 수당 1,000원 형성

※ 동 자료는 매월 육용(준육용)종계에 대해 생산성을 조사하고 있으며 본자료를 토대로 육용(준육용)실용계수급을 예측하기 위한 기초자료로 활용됩니다. 기타 자세한 사항은 대한양계협회 홈페이지(www.poultry.or.kr) 참조

## 1 육용종계 입식현황



년도	1	2	3	4	5	6	7	8	9	10	11	12	합계
2011	208	431	700	673									2,012
2010	355	555	687	604	438	357	521	760	709	597	462	344	6,389
2009	322	534	536	489	380	317	500	626	573	586	415	283	5,561

## 2 종계 사육현황

### ■ 2011년 4월 종계사육수 총괄표

(단위: 수)

구분		육용종계	준육용종계	산란종계
성계	육성계(1~24주령)	2,144,200	20,000	167,200
	25~64주령	4,422,400	295,248	399,766
	65주령 이상	284,783	44,223	-
	소계	4,707,183	339,471	399,766
합계		6,851,383	359,471	566,966

### ■ 육용종계 생산성 조사자료

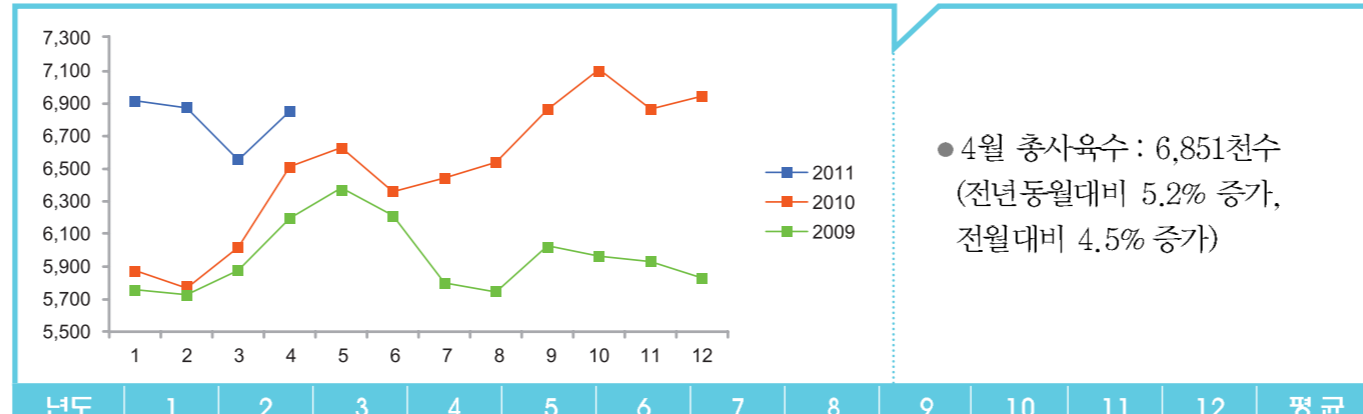
#### 1) 2011년 4월 육용종계 사육수 및 산란율 현황

(단위: 천수, %, %)

계군	분양수	사육수수	평균 생존율	평균 산란율
'09년 12월계군까지		285		49.2
'10년 1월계군	391	134	34.4	41.4
2월계군	555	390	70.2	48.2
3월계군	687	332	48.3	51.3
4월계군	604	531	87.8	59.8
5월계군	438	392	89.4	64.8
6월계군	357	325	91.0	65.3
7월계군	521	432	82.9	68.5
8월계군	760	648	85.2	72.9
9월계군	709	685	96.6	69.7
10월계군	607	555	91.5	63.6
계(평균)	5,629	4,707	77.7	59.5

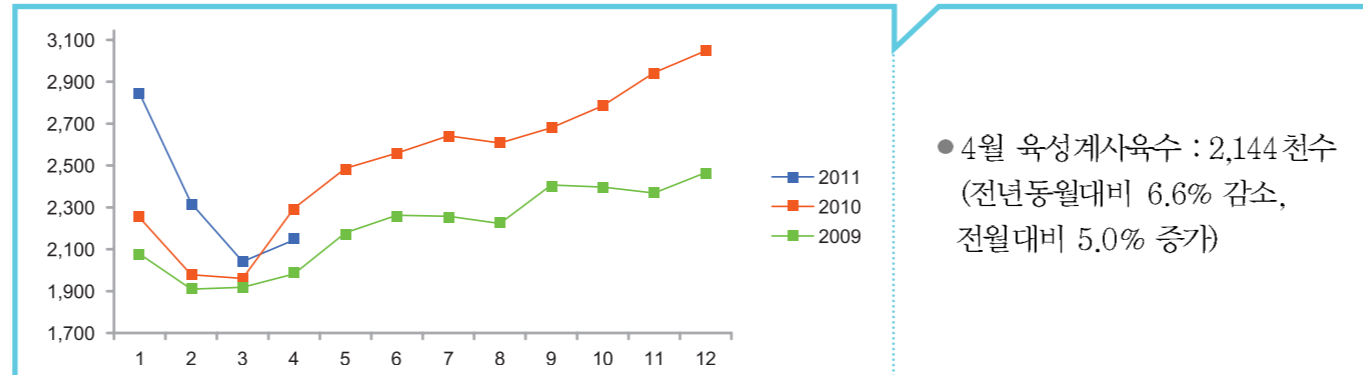
- 2011년 4월 경제주령내의 평균생존율은 77.7%이며 평균산란율은 59.5%임
- '10년 8월계군은 평균산란율이 72.9%로 최고의 성적임

## 2) 연도별 육용종계 총사육현황



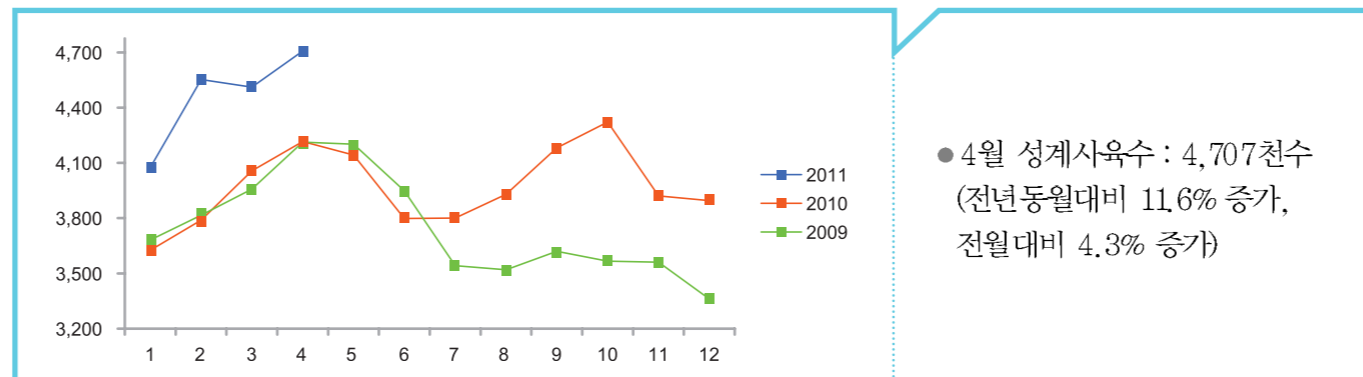
년도	1	2	3	4	5	6	7	8	9	10	11	12	평균
2011	6,915	6,871	6,552	6,851									6,797
2010	5,875	5,767	6,017	6,512	6,628	6,357	6,442	6,537	6,861	7,107	6,864	6,943	6,492
2009	5,757	5,726	5,876	6,195	6,381	6,211	5,799	5,743	6,027	5,963	5,929	5,828	5,952

## 3) 연도별 육성계(1~24주령) 사육현황



년도	1	2	3	4	5	6	7	8	9	10	11	12	평균
2011	2,841	2,319	2,041	2,144									2,336
2010	2,249	1,978	1,960	2,296	2,486	2,559	2,642	2,607	2,680	2,785	2,943	3,048	2,519
2009	2,076	1,909	1,918	1,982	2,179	2,262	2,257	2,223	2,407	2,397	2,368	2,466	2,203

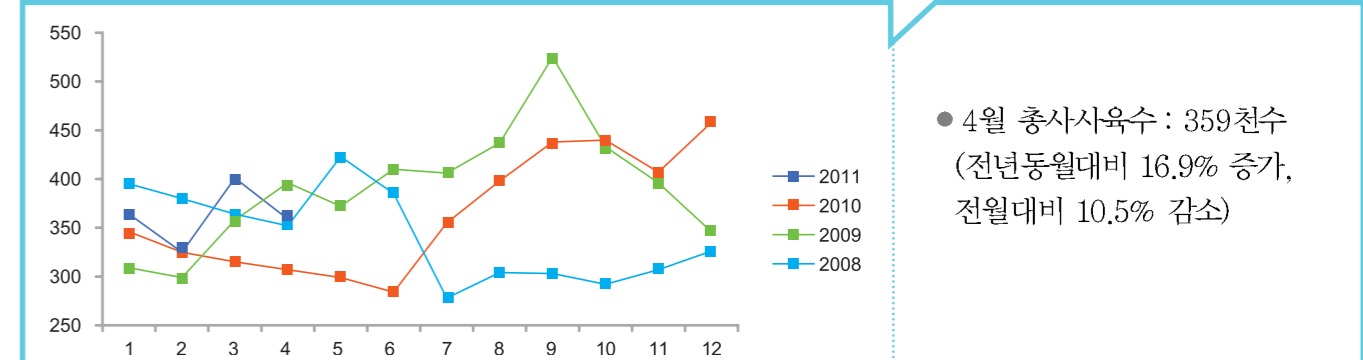
## 4) 연도별 성계(25~64주령) 사육현황



년도	1	2	3	4	5	6	7	8	9	10	11	12	평균
2011	4,074	4,552	4,511	4,707									4,461
2010	3,626	3,789	4,057	4,216	4,142	3,798	3,800	3,930	4,181	4,322	3,921	3,895	3,973
2009	3,681	3,816	3,958	4,213	4,202	3,949	3,542	3,520	3,620	3,566	3,561	3,362	3,749

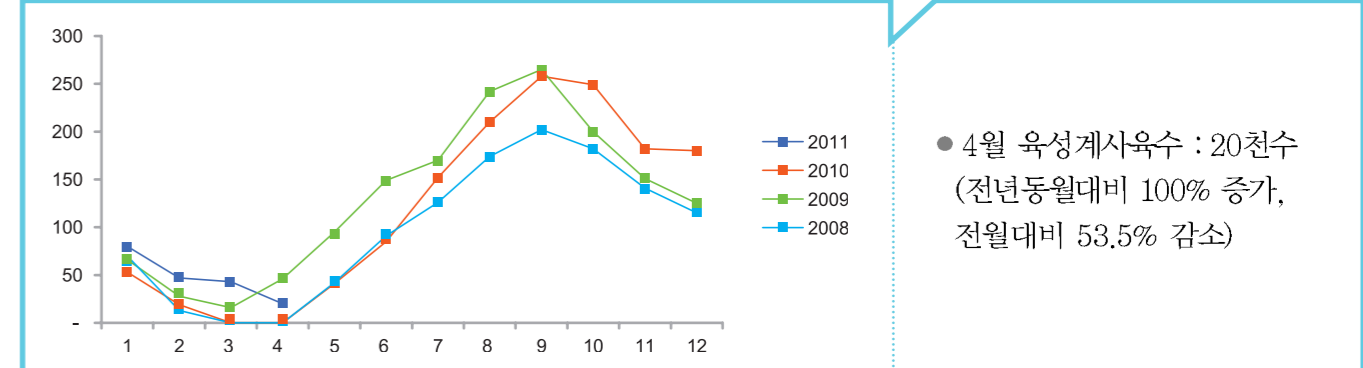
## 3 준육용종(토종)계 사육현황

### 1) 총사육현황



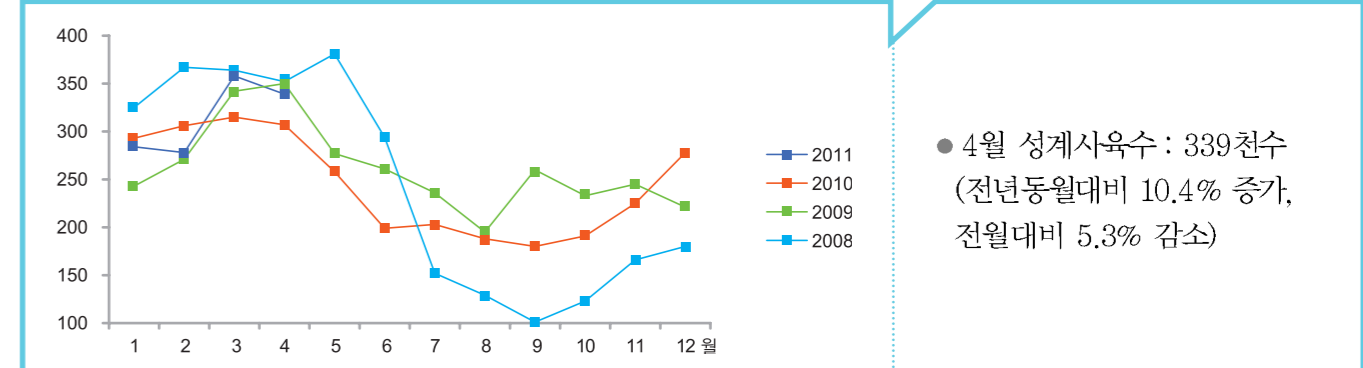
년도	1	2	3	4	5	6	7	8	9	10	11	12	평균
2011	364	325	401	359									362
2010	346	325	315	307	299	284	355	398	438	440	407	458	364
2009	309	299	358	396	372	410	406	437	525	433	396	346	390

### 2) 육성계(1~24주령) 사육현황



년도	1	2	3	4	5	6	7	8	9	10	11	12	평균
2011	80	47	43	20									47
2010	53	19	-	-	41	85	152	210	258	249	182	180	119
2009	66	28	16	46	95	149	170	242	265	200	151	125	129

### 3) 성계(25~64주령) 사육현황



년도	1	2	3	4	5	6	7	8	9	10	11	12	평균
2011	284	278	358	339									314
2010	293	306	315	307	258	199	203	188	180	191	225	278	245
2009	243	271	342	350	277	261	236	195	260	233	245	221	261