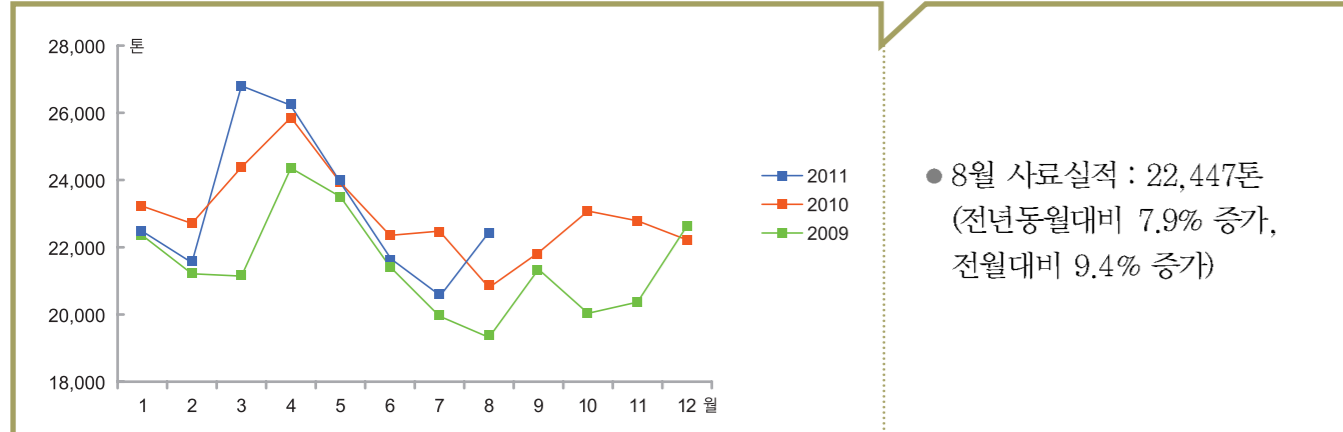
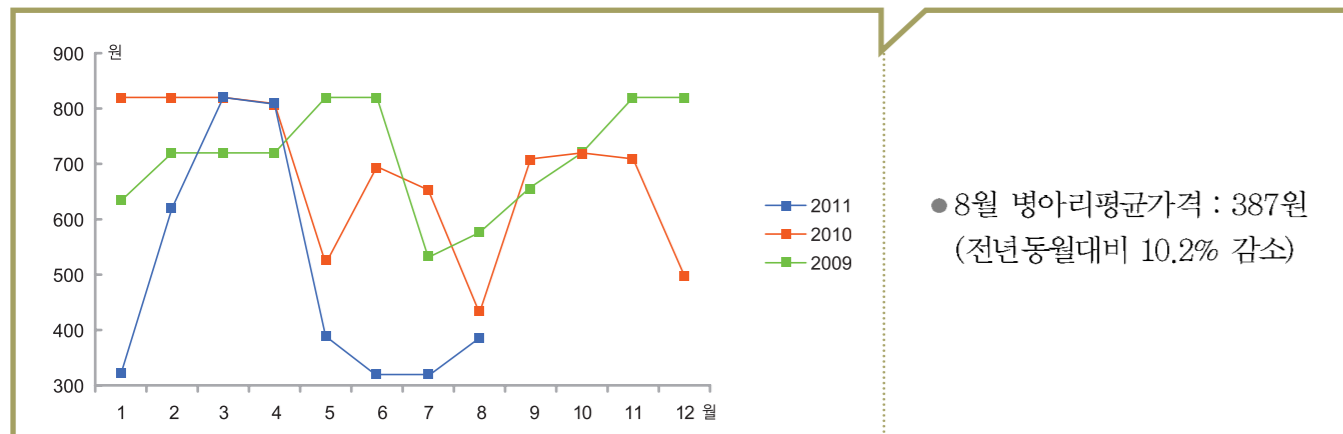


#### 4 육용종계 사료실적



년도	1	2	3	4	5	6	7	8	9	10	11	12	합계
2011	22,472	21,543	26,803	26,207	23,916	21,659	20,520	22,447					185,567
2010	23,221	22,709	24,380	25,859	23,924	22,352	22,481	20,799	21,839	23,077	22,784	22,220	275,645
2009	22,350	21,212	21,140	24,355	23,503	21,424	19,949	19,317	21,345	20,033	20,369	22,635	257,632

#### 5 육용실용계병아리 가격



년도	1	2	3	4	5	6	7	8	9	10	11	12	평균
2011	320	620	820	808	387	320	320	387					498
2010	820	820	820	808	520	695	653	431	708	720	709	498	700
2009	633	720	720	720	820	820	531	575	657	720	820	820	703

#### 6 2011년 8월 품목별 도계실적

(단위 : 천수, %)

구분	육계		삼계		육용종계		기타		계
	도계수	점유율	도계수	점유율	도계수	점유율	도계수	점유율	
'10. 8(C)	48,161	74.9	12,434	19.3	447	0.7	3,298	5.1	64,339
'11. 7(B)	55,220	63.9	25,641	29.7	471	0.5	5,133	5.9	86,464
'11. 8(A)	<b>51,139</b>	<b>72.0</b>	<b>15,634</b>	<b>22.0</b>	<b>316</b>	<b>0.4</b>	<b>3,940</b>	<b>5.6</b>	<b>71,029</b>
전월대비(A/B)	92.6		61.0		67.2		76.8		82.1
전년대비(A/C)	106.2		125.7		70.8		119.5		110.4

# 육계자조금 거출기준 및 납부절차



거출시작일 : 2009년 6월 1일 도계물량부터

수납기관 : 전국 도계장 대표자

거출금액 : 육계 3원, 삼계 1.5원, 재래닭 4.5원, 육용종계 30원(수당)

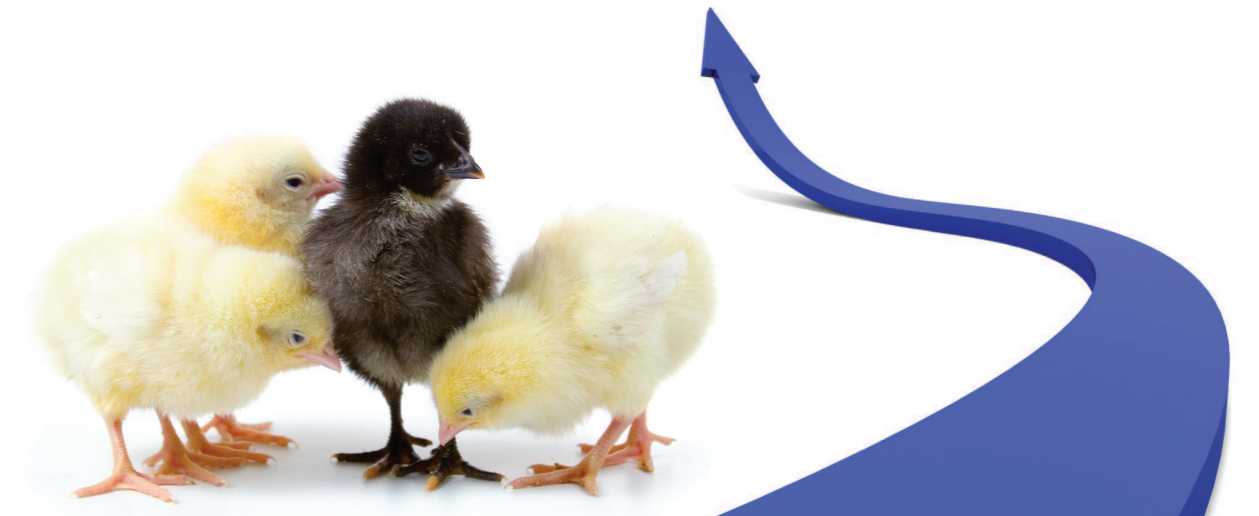
농가직접납부계좌번호 : 농협 301-0017-6070-01  
예금주 : 육계자조금관리위원회



## 육계 수급예측 기초자료

발행처 : (사)대한양계협회 서울시 서초구 서초3동 1516-5 축산회관 5층 TEL : 02-588-7651 FAX : 02-588-7655  
본 조사자료는 육용종계, 준육용종계에 대하여 매월 10일에 발표됩니다.

제44호  
2011. 9



#### 육용병아리

### 병아리 공급량감소로 단가 보험세 - 하절기 이후 종란 생산성 부진 -

#### 육용종계

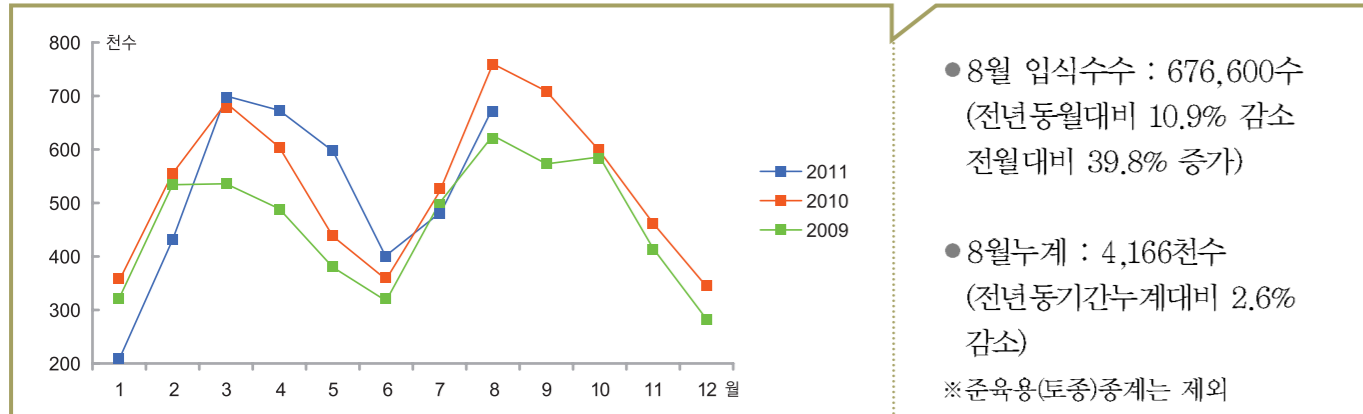
- 8월 육용종계사육수 6,340천수 - 전년동월대비 3%감소
- 8월 종란생산계군수 3,490천수 - 전년동월대비 11.2%감소  
- 종란생산계군수 감소로 8월중 병아리단가 급상승(9월말 기준 820원/수)  
- 하절기 이후 종계생산성 저하도 겹쳐 병아리단가 강세 지속될 듯

#### 준육용(토종)종계

- 8월 준육용종계 총사육수 495천수 - 전년동월대비 24.4% 증가
- 8월 종란생산계군수 201천수 - 전년동월대비 6.9% 증가  
- 토종닭 생산량증가로 명절이후 큰 폭 하락  
- 생산량증가로 산지거래가격 원가선 형성될 듯

※ 동 자료는 매월 육용(준육용)종계에 대해 생산성을 조사하고 있으며 본자료를 토대로 육용(준육용)실용계수급을 예측하기 위한 기초자료로 활용됩니다. 기타 자세한 사항은 대한양계협회 홈페이지(www.poultry.or.kr) 참조

## 1 육용종계 입식현황



년도	1	2	3	4	5	6	7	8	9	10	11	12	합계
2011	208	431	700	673	600	393	484	677					4,166
2010	355	555	687	604	438	357	521	760	709	597	462	344	6,389
2009	322	534	536	489	380	317	500	626	573	586	415	283	5,561

## 2 종계 사육현황

### ■ 2011년 8월 종계사육수 총괄표

구분		육용종계	준육용종계	산란종계
성계	육성계(1~24주령)	2,849,800	294,050	340,492
	25~64주령	3,379,616	172,409	283,639
	65주령 이상	110,181	28,800	0
	소계	3,489,797	201,209	283,639
합계		6,339,597	495,259	624,131

(단위: 수)

### ■ 육용종계 생산성 조사자료

#### 1) 2011년 8월 육용종계 사육수 및 산란율 현황

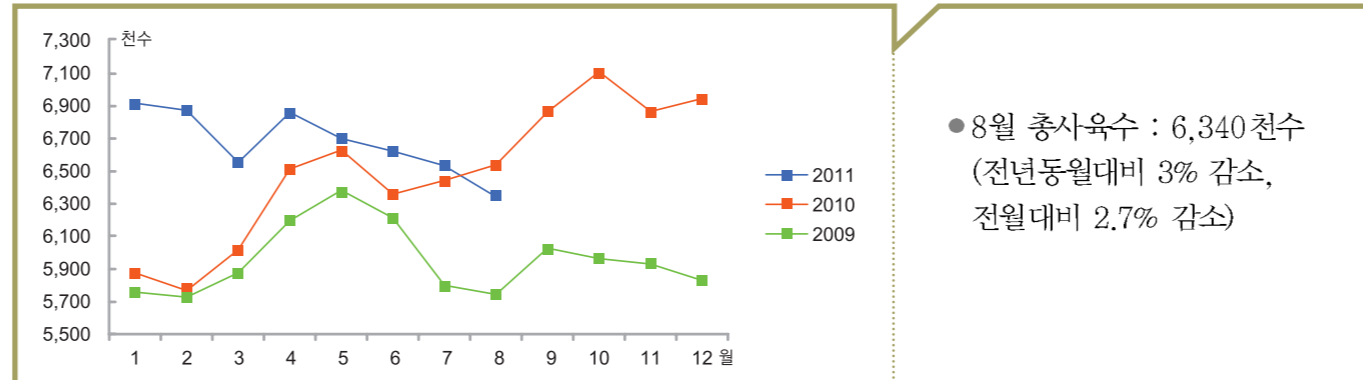
계군	분양수	사육수수	평균 생존율	평균 산란율
'10년 4월계군까지		110		46.0
'10년 5월계군	438	81	18.6	45.8
6월계군	357	121	33.9	45.4
7월계군	521	325	62.4	51.6
8월계군	760	519	68.3	54.1
9월계군	709	574	80.9	58.6
10월계군	607	516	85.0	61.6
11월계군	462	394	85.4	69.2
12월계군	344	280	81.4	72.1
'11년 1월계군	208	198	95.3	73.7
2월계군	431	372	86.3	65.5
계(평균)	4,837	3,490	69.7	58.5

(단위: 천수, %, %)

● 2011년 8월 경제주령내의 평균생존율은 69.7%이며 평균산란율은 58.5%임

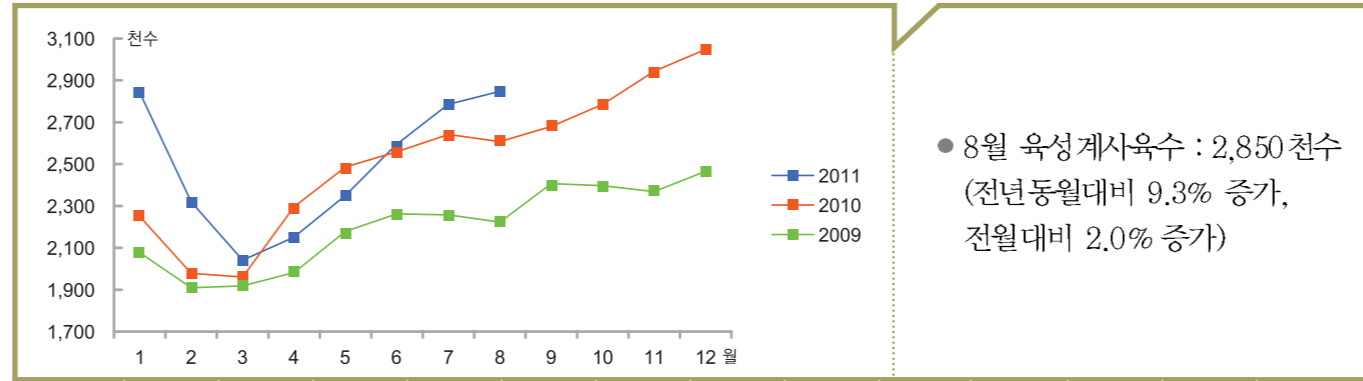
● '11년 1월계군 평균산란율이 73.7%로 최고의 성적을 보임

## 2) 연도별 육용종계 총사육현황



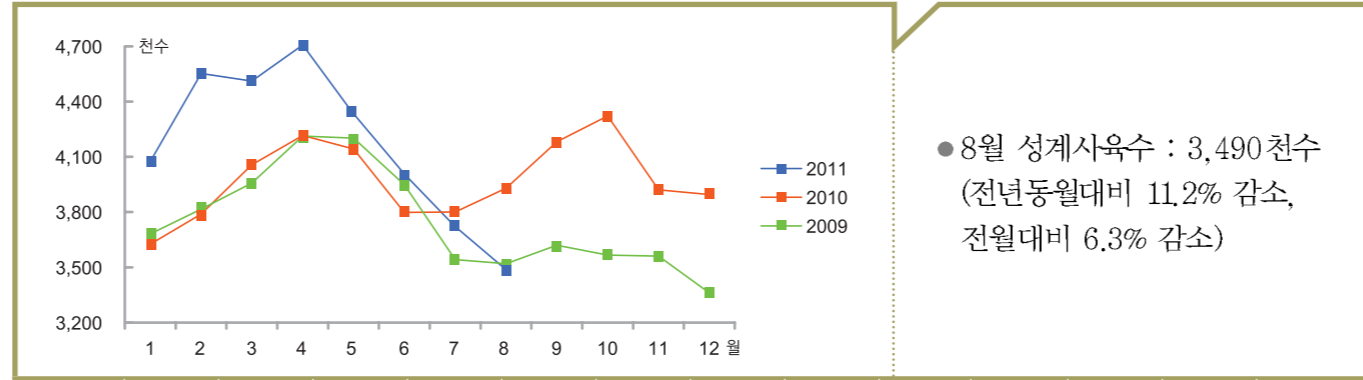
년도	1	2	3	4	5	6	7	8	9	10	11	12	평균
2011	6,915	6,871	6,552	6,851	6,693	6,613	6,518	6,340					6,669
2010	5,875	5,767	6,017	6,512	6,628	6,357	6,442	6,537	6,861	7,107	6,864	6,943	6,492
2009	5,757	5,726	5,876	6,195	6,381	6,211	5,799	5,743	6,027	5,963	5,929	5,828	5,952

## 3) 연도별 육성계(1~24주령) 사육현황



년도	1	2	3	4	5	6	7	8	9	10	11	12	평균
2011	2,841	2,319	2,041	2,144	2,356	2,608	2,793	2,850					2,494
2010	2,249	1,978	1,960	2,296	2,486	2,559	2,642	2,607	2,680	2,785	2,943	3,048	2,519
2009	2,076	1,909	1,918	1,982	2,179	2,262	2,257	2,223	2,407	2,397	2,368	2,466	2,203

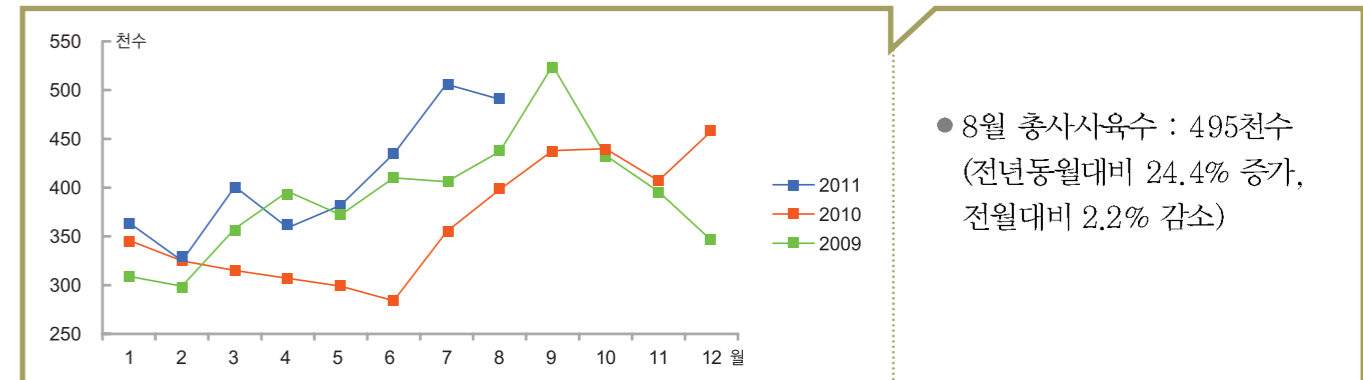
## 4) 연도별 성계(25~64주령) 사육현황



년도	1	2	3	4	5	6	7	8	9	10	11	12	평균
2011	4,074	4,552	4,511	4,707	4,337	4,005	3,725	3,490					4,175
2010	3,626	3,789	4,057	4,216	4,142	3,798	3,800	3,930	4,181	4,322	3,921	3,895	3,973
2009	3,681	3,816	3,958	4,213	4,202	3,949	3,542	3,520	3,620	3,566	3,561	3,362	3,749

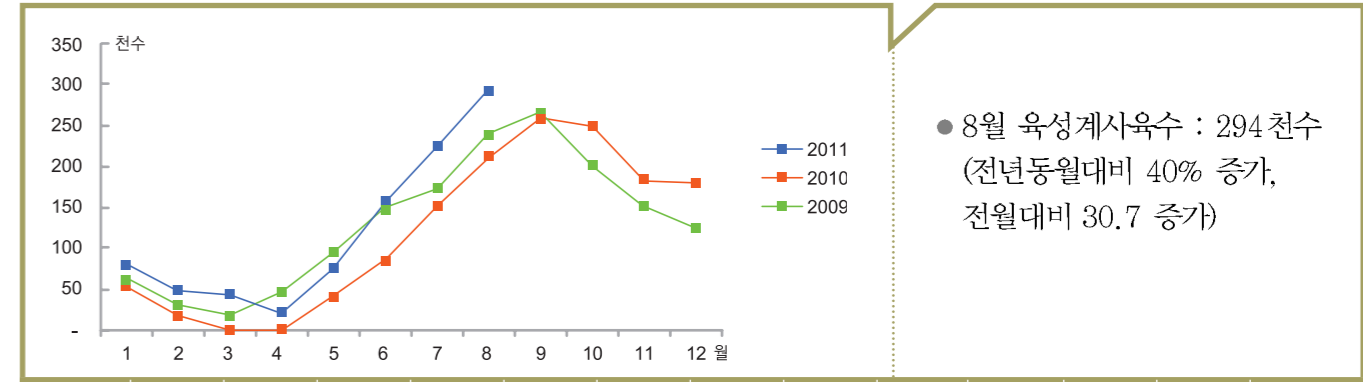
## 3 준육용종(토종)계 사육현황

### 1) 총사육현황



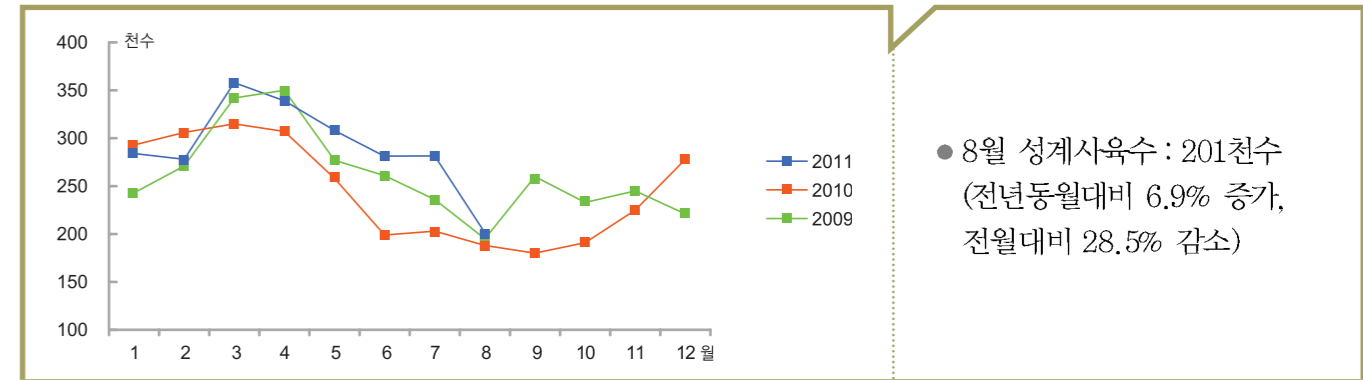
년도	1	2	3	4	5	6	7	8	9	10	11	12	평균
2011	364	325	401	359	382	435	506	495					408
2010	346	325	315	307	299	284	355	398	438	440	407	458	364
2009	309	299	358	396	372	410	406	437	525	433	396	346	390

### 2) 육성계(1~24주령) 사육현황



년도	1	2	3	4	5	6	7	8	9	10	11	12	평균
2011	80	47	43	20	75	155	225	294					117
2010	53	19	-	-	41	85	152	210	258	249	182	180	119
2009	66	28	16	46	95	149	170	242	265	200	151	125	129

### 3) 성계(25~64주령) 사육현황



년도	1	2	3	4	5	6	7	8	9	10	11	12	평균
2011	284	278	358	339	307	280	281	201					291
2010	293	306	315	307	258	199	203	188	180	191	225	278	245
2009	243	271	342	350	277	261	236	195	260	233	245	221	261