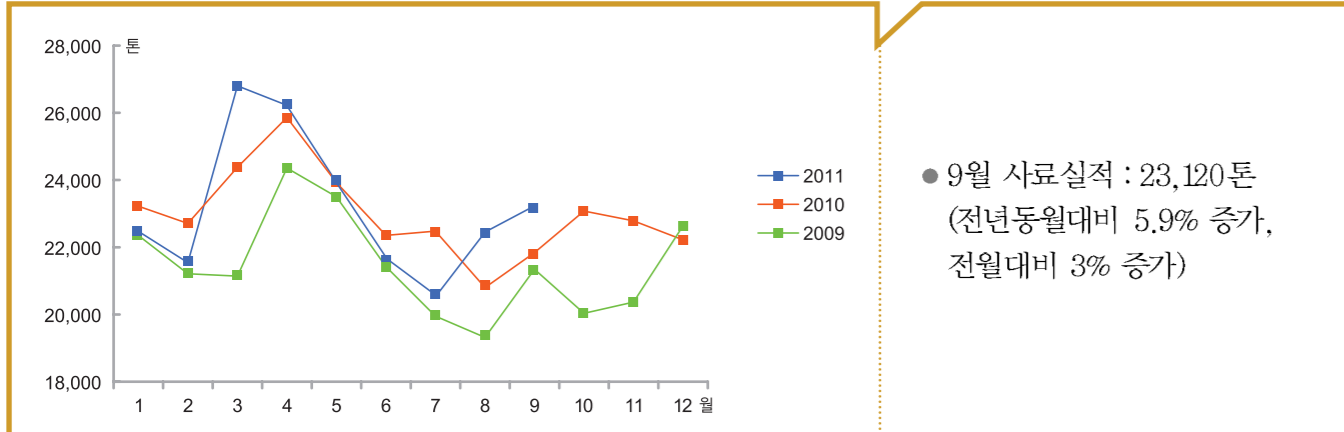
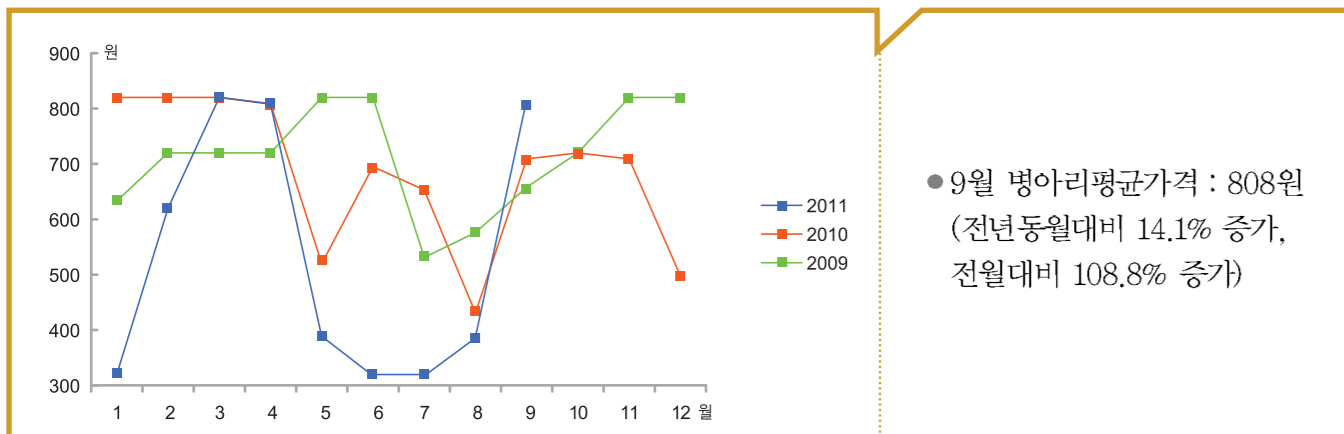


4 육용종계 사료실적



년도	1	2	3	4	5	6	7	8	9	10	11	12	합계
2011	22,472	21,543	26,803	26,207	23,916	21,659	20,520	22,447	23,120				208,687
2010	23,221	22,709	24,380	25,859	23,924	22,352	22,481	20,799	21,839	23,077	22,784	22,220	275,645
2009	22,350	21,212	21,140	24,355	23,503	21,424	19,949	19,317	21,345	20,033	20,369	22,635	257,632

5 육용실용계병아리 가격



년도	1	2	3	4	5	6	7	8	9	10	11	12	평균
2011	320	620	820	808	387	320	320	387	808				532
2010	820	820	820	808	520	695	653	431	708	720	709	498	700
2009	633	720	720	720	820	820	531	575	657	720	820	820	703

6 2011년 9월 품목별 도계실적

(단위 : 천수, %)

구분	육계		삼계		육용종계		기타		계
	도계수	점유율	도계수	점유율	도계수	점유율	도계수	점유율	
'10. 9(C)	45,619	82.7	6,686	12.1	269	0.5	2,603	4.7	55,177
'11. 8(B)	51,139	72.0	15,634	22.0	316	0.4	3,940	5.5	71,029
'11. 9(A)	45,457	78.5	7,796	12.4	214	0.4	4,454	7.7	57,922
전월대비(A/B)	88.9		49.9		67.9		113.0		81.5
전년대비(A/C)	99.6		116.6		79.8		171.1		105.0

종계부화업 종사자 여러분!! 자조금 납부에 적극 동참해 주세요!!

육계 자조금은 대한민국 종계부화산업을 키우는 원동력입니다.
납부하신 자조금은 종계부화산업을 육성하는데 사용됩니다.

전국종계부화인 여러분
우리는 2011. 9월 전국양계인대회에서는 자조금사업에 적극 참여의지를 공표하였고 10월 종계부화분과위원회에서는 2011. 10월 부터 도제한 종계에 대해 자조금을 소급적용하여 거출하기로 결의하였습니다.
연간 종계도제물량 5백만수를 기준으로 수당 30씩 1억5천만원을 거출하면 정부로부터 1억5천만원을 지원받아 총 3억원을 가지고 종계부화산업에 필요한 사업을 수행할 수 있습니다.
2012년에는 종계부화산업에 반드시 필요한 사업을 진행할 수 있도록 종계부화인 여러분의 자조금납부와 자조금사업참여를 적극적인 관심과 참여를 당부드립니다.

육계자조금 거출기준 및 납부절차 소개



육계 수급예측 기초자료

발행처 : (사)대한양계협회 서울시 서초구 서초3동 1516-5 축산회관 5층 TEL : 02-588-7651 FAX : 02-588-7655
본 조사자료는 육용종계, 준육용종계에 대하여 매월 10일에 발표됩니다.

제45호
2011. 10



육용병아리

연말 병아리 수요로 단가 보합세 전망 - 종란생산계군 사육수 전년대비 감소 -

■ 육용종계

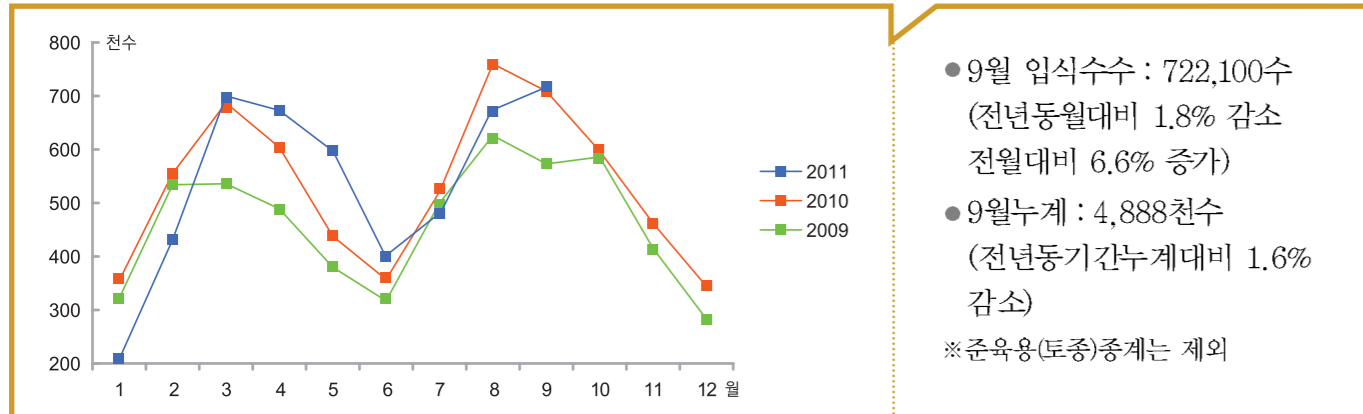
- 9월 육용종계사육수 6,723천수 - 전년동월대비 2% 감소
- 9월 종란생산계군수 3,897천수 - 전년동월대비 6.8% 감소
- 종란생산계군 전월대비 11.7% 증가
- 연말 겨냥한 입식 꾸준할 것으로 보여 보합 전망

■ 준육용(토종)종계

- 9월 준육용종계 총사육수 532천수 - 전년동월대비 21.5% 증가
- 9월 종란생산계군수 209천수 - 전년동월대비 16.1% 증가
- 과잉생산으로 인한 준육용(토종)계 산지가격 원가이하 형성
- 산지가격 회복을 위한 생산조절 필요

※ 동 자료는 매월 육용(준육용)종계에 대해 생산성을 조사하고 있으며 본자료를 토대로 육용(준육용)실용계수급을 예측하기 위한 기초자료로 활용됩니다. 기타 자세한 사항은 대한양계협회 홈페이지(www.poultry.or.kr) 참조

1 육용종계 입식현황



년도	1	2	3	4	5	6	7	8	9	10	11	12	합계
2011	208	431	700	673	600	393	484	677	722				4,888
2010	355	555	687	604	438	357	521	760	709	597	462	344	6,389
2009	322	534	536	489	380	317	500	626	573	586	415	283	5,561

2 종계 사육현황

■ 2011년 9월 종계사육수 총괄표

(단위: 수)

구분		육용종계	준육용종계	산란종계
성계	육성계(1~24주령)	2,826,500	323,450	323,972
	25~64주령	3,752,358	138,366	286,215
	65주령 이상	144,841	70,388	10,588
	소계	3,897,199	208,754	296,803
합계		6,723,699	532,204	620,775

■ 육용종계 생산성 조사자료

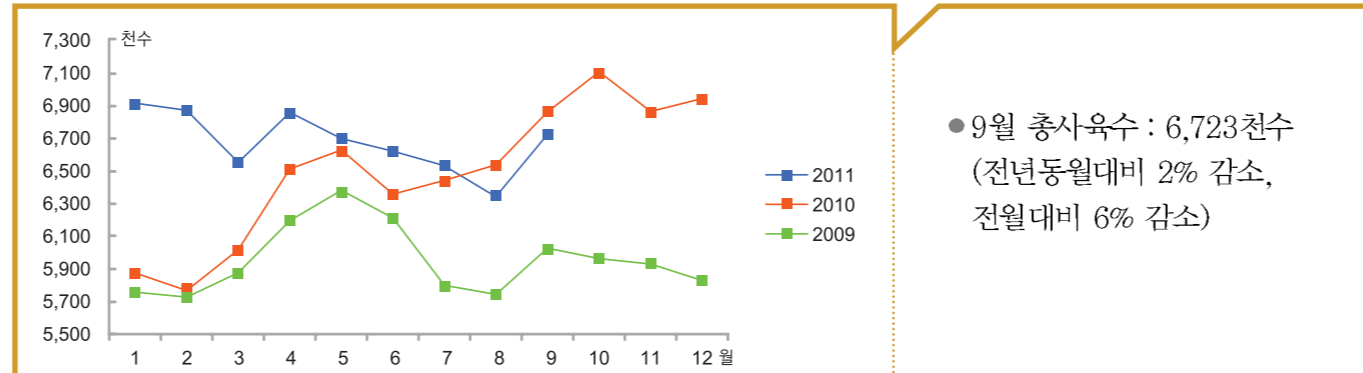
1) 2011년 9월 육용종계 사육수 및 산란율 현황

(단위: 천수, %, %)

계군	분양수	사육수	평균 생존율	평균 산란율
'10년 5월계군까지		145		55.2
'10년 6월계군	357	36	10.2	57.7
7월계군	521	270	51.9	44.1
8월계군	760	500	65.8	53.8
9월계군	709	547	77.2	55.7
10월계군	607	510	84.0	60.6
11월계군	462	390	84.4	66.0
12월계군	344	275	80.2	72.3
'11년 1월계군	208	194	93.2	72.8
2월계군	431	359	83.4	73.9
3월계군	700	670	95.7	62.6
계(평균)	5,099	3,896	72.6	61.3

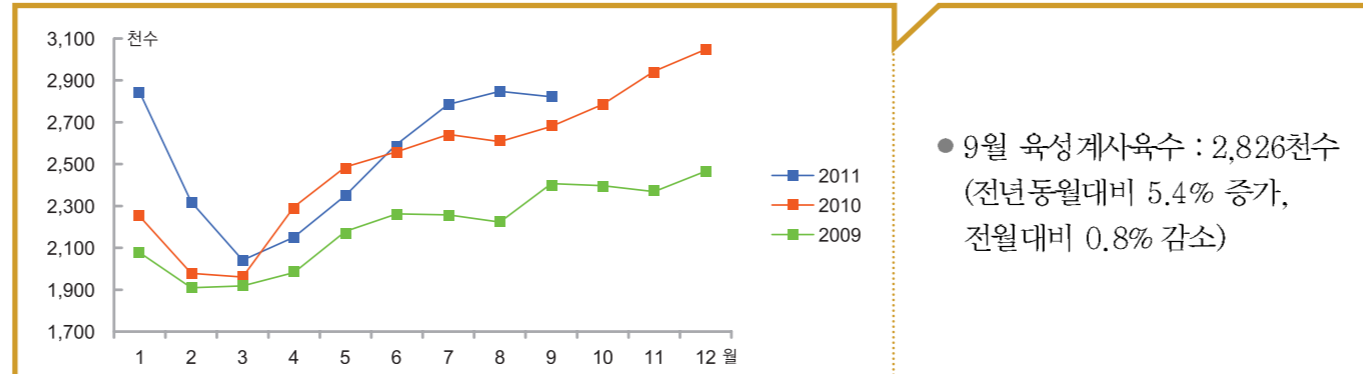
- 2011년 9월 경제주령내의 평균생존율은 72.6%이며 평균산란율은 61.3%임
- '11년 2월계군 평균산란율이 73.9%로 최고의 성적을 보임

2) 연도별 육용종계 총사육현황



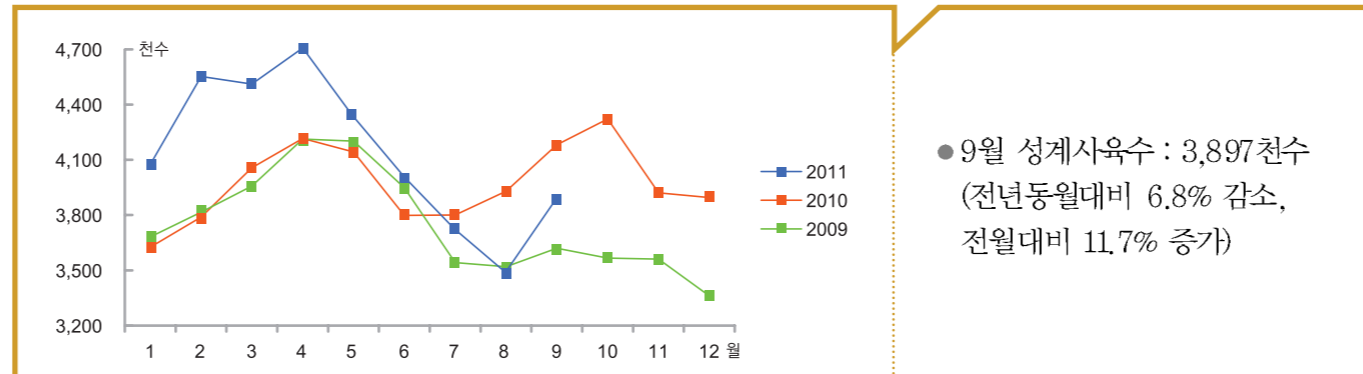
년도	1	2	3	4	5	6	7	8	9	10	11	12	평균
2011	6,915	6,871	6,552	6,851	6,693	6,613	6,518	6,340	6,723				6,675
2010	5,875	5,767	6,017	6,512	6,628	6,357	6,442	6,537	6,861	7,107	6,864	6,943	6,492
2009	5,757	5,726	5,876	6,195	6,381	6,211	5,799	5,743	6,027	5,963	5,929	5,828	5,952

3) 연도별 육성계(1~24주령) 사육현황



년도	1	2	3	4	5	6	7	8	9	10	11	12	평균
2011	2,841	2,319	2,041	2,144	2,356	2,608	2,793	2,850	2,826				2,531
2010	2,249	1,978	1,960	2,296	2,486	2,559	2,642	2,607	2,680	2,785	2,943	3,048	2,519
2009	2,076	1,909	1,918	1,982	2,179	2,262	2,257	2,223	2,407	2,397	2,368	2,466	2,203

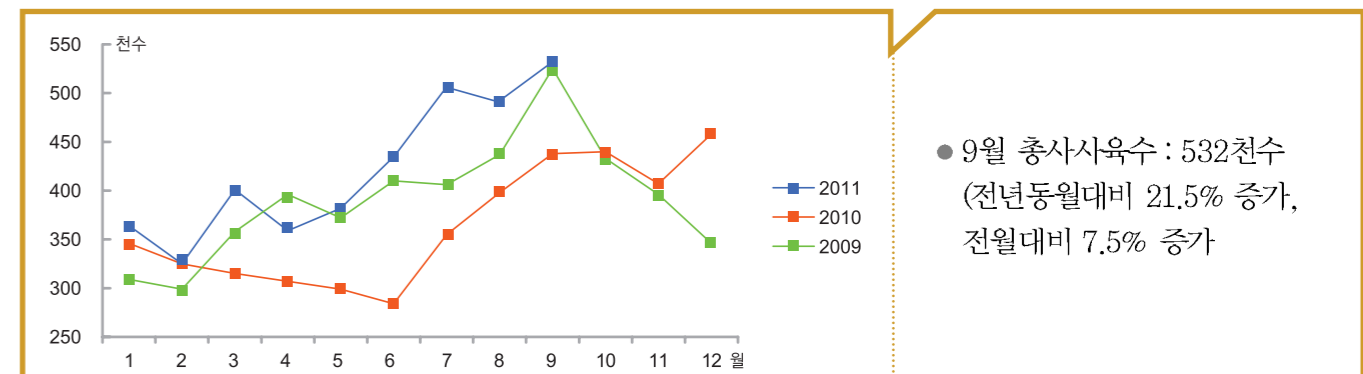
4) 연도별 성계(25~64주령) 사육현황



년도	1	2	3	4	5	6	7	8	9	10	11	12	평균
2011	4,074	4,552	4,511	4,707	4,337	4,005	3,725	3,490	3,897				4,175
2010	3,626	3,789	4,057	4,216	4,142	3,798	3,800	3,930	4,181	4,322	3,921	3,895	3,973
2009	3,681	3,816	3,958	4,213	4,202	3,949	3,542	3,520	3,620	3,566	3,561	3,362	3,749

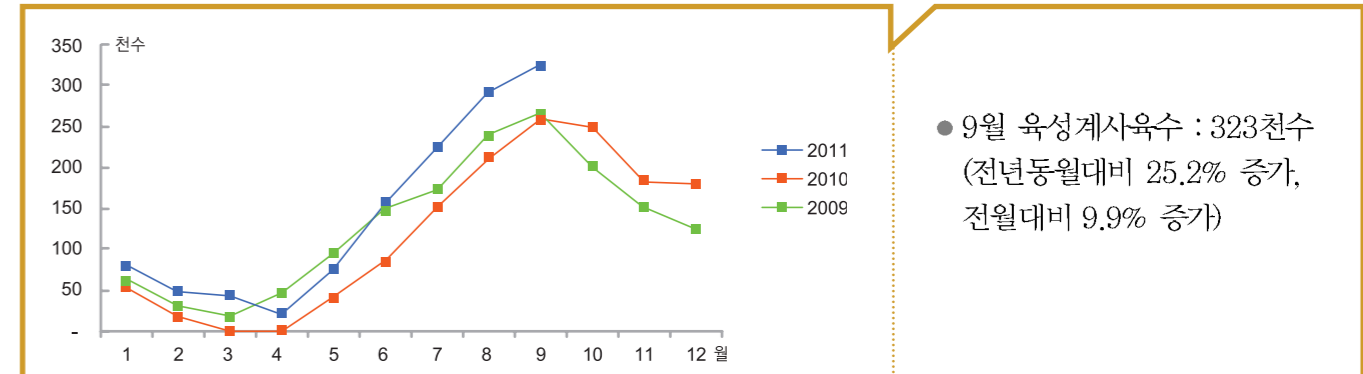
3 준육용종(토종)계 사육현황

1) 총사육현황



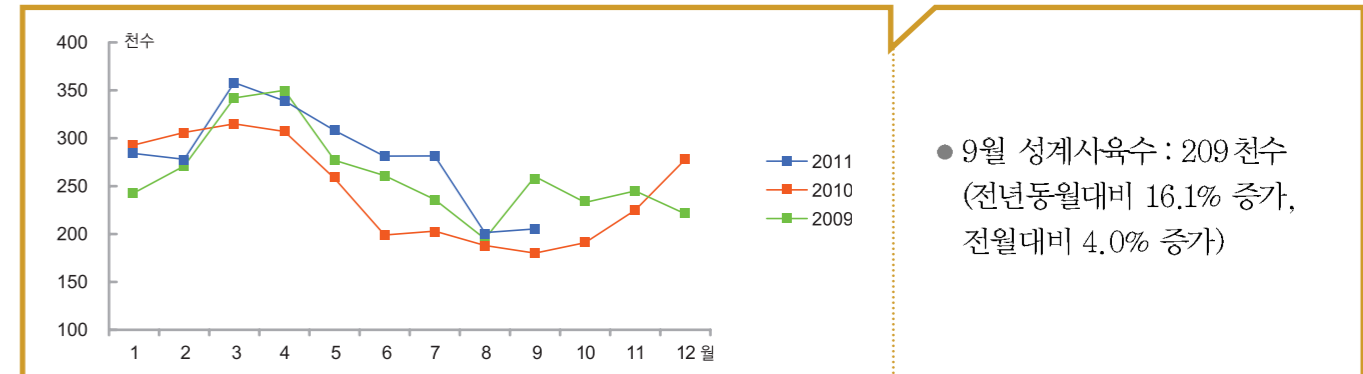
년도	1	2	3	4	5	6	7	8	9	10	11	12	평균
2011	364	325	401	359	382	435	506	495	532				422
2010	346	325	315	307	299	284	355	398	438	440	407	458	364
2009	309	299	358	396	372	410	406	437	525	433	396	346	390

2) 육성계(1~24주령) 사육현황



년도	1	2	3	4	5	6	7	8	9	10	11	12	평균
2011	80	47	43	20	75	155	225	294	323				140
2010	53	19	-	-	41	85	152	210	258	249	182	180	119
2009	66	28	16	46	95	149	170	242	265	200	151	125	129

3) 성계(25~64주령) 사육현황



년도	1	2	3	4	5	6	7	8	9	10	11	12	평균
2011	284	278	358	339	307	280	281	201	209				282
2010	293	306	315	307	258	199	203	188	180	191	225	278	245
2009	243	271	342	350	277	261	236	195	260	233	245	221	261