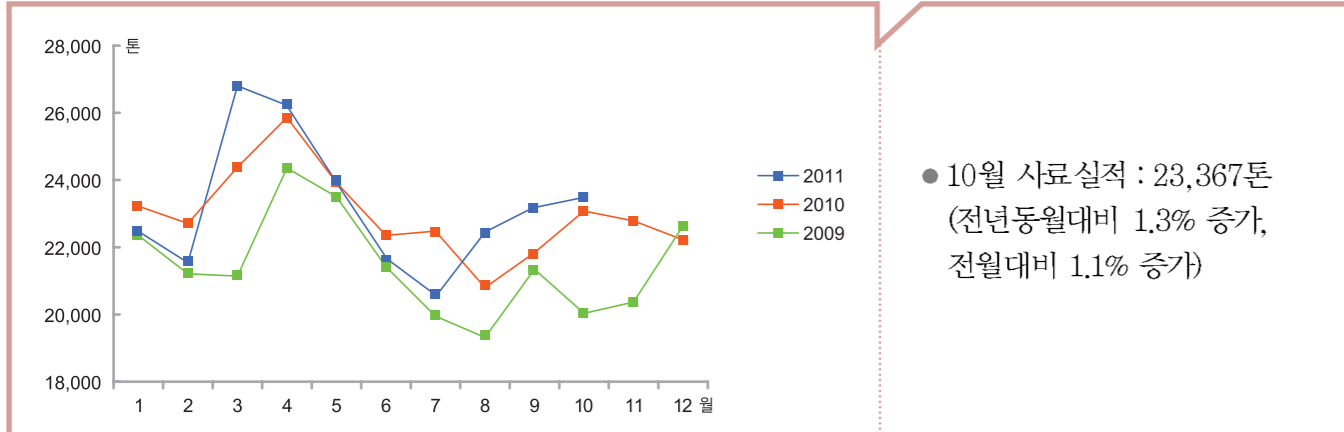
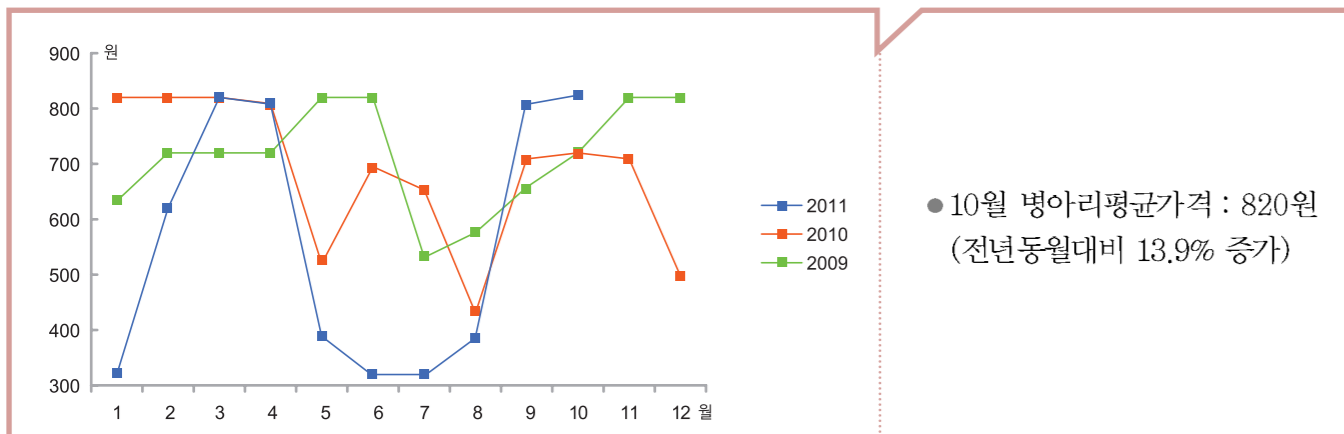


4 육용종계 사료실적



년도	1	2	3	4	5	6	7	8	9	10	11	12	합계
2011	22,472	21,543	26,803	26,207	23,916	21,659	20,520	22,447	23,120	23,367			232,054
2010	23,221	22,709	24,380	25,859	23,924	22,352	22,481	20,799	21,839	23,077	22,784	22,220	275,645
2009	22,350	21,212	21,140	24,355	23,503	21,424	19,949	19,317	21,345	20,033	20,369	22,635	257,632

5 육용실용계병아리 가격



년도	1	2	3	4	5	6	7	8	9	10	11	12	평균
2011	320	620	820	808	387	320	320	387	808	820			561
2010	820	820	820	808	520	695	653	431	708	720	709	498	700
2009	633	720	720	720	820	820	531	575	657	720	820	820	703

6 2011년 10월 품목별 도계실적

(단위 : 천수, %)

구분	육계		삼계		육용종계		기타		계
	도계수	점유율	도계수	점유율	도계수	점유율	도계수	점유율	
'10. 10(C)	44,818	82.6	6,681	12.3	332	0.6	2,459	4.5	54,291
'11. 9(B)	45,457	78.5	7,796	13.5	215	0.4	4,454	7.7	57,922
'11. 10(A)	46,052	79.7	7,211	12.5	359	0.6	4,152	7.2	57,773
전월대비(A/B)	101.3		92.5		167.1		93.2		99.7
전년대비(A/C)	102.8		107.9		107.9		168.8		106.4

종계부화업 종사자 여러분!! 자조금 납부에 적극 동참해 주세요!!

육계 자조금은 대한민국 종계부화산업을 키우는 원동력입니다.
납부하신 자조금은 종계부화산업을 육성하는데 사용됩니다.

전국종계부화인 여러분
우리는 2011. 9월 전국양계인대회에서는 자조금사업에 적극 참여의지를 공표하였고 10월 종계부화분과위원회에서는 2011. 10월부터 도제한 종계에 대해 자조금을 소급적용하여 거출하기로 결의하였습니다.
연간 종계도제물량 5백만수를 기준으로 수당 30씩 1억5천만원을 거출하면 정부로부터 1억5천만원을 지원받아 총 3억원을 가지고 종계부화산업에 필요한 사업을 수행할 수 있습니다.
2012년에는 종계부화산업에 반드시 필요한 사업을 진행할 수 있도록 종계부화인 여러분의 자조금납부와 자조금사업참여를 적극적인 관심과 참여를 당부드립니다.

육계자조금 거출기준 및 납부절차 소개



육계 수급예측 기초자료

발행처 : (사)대한양계협회 서울시 서초구 서초3동 1516-5 축산회관 5층 TEL : 02-588-7651 FAX : 02-588-7655
본 조사자료는 육용종계, 준육용종계에 대하여 매월 10일에 발표됩니다.

제46호
2011. 11



육용병아리

연말수요 겨냥한 병아리 입식 막바지
- 수요감소로 단가 소폭 하락 가능성 -

육용종계

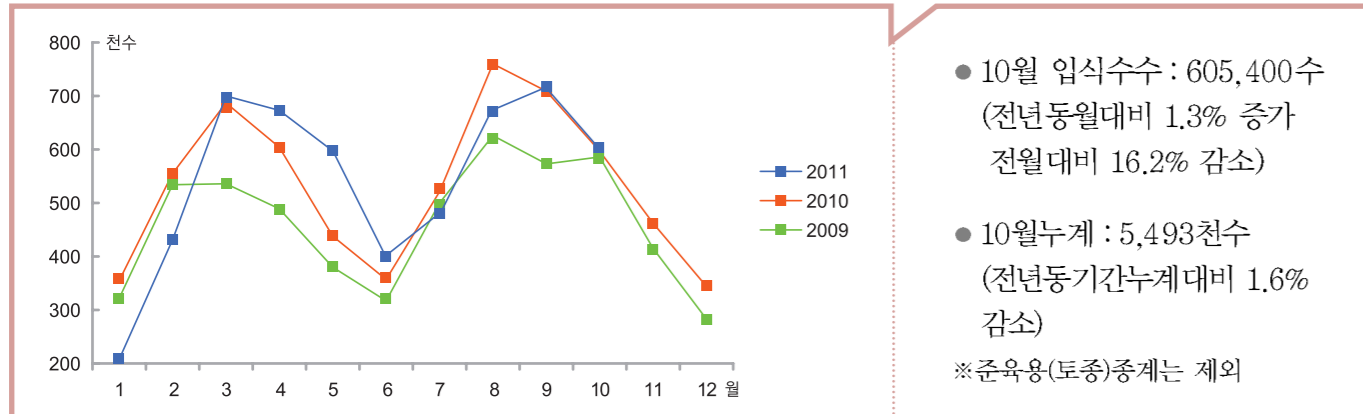
- 10월 육용종계사육수 7,081천수 - 전년동월대비 0.4% 감소
- 10월 종란생산계군수 4,205천수 - 전년동월대비 2.7% 감소
- 전반적인 종계 생산성 좋지 못해 병아리단가 고가형성
- 연말을 겨냥한 병아리입식 마무리되면서 소폭 하락전망

준육용(토종)종계

- 10월 준육용종계 총사육수 532천수 - 전년동월대비 20.9% 증가
- 10월 종란생산계군수 206천수 - 전년동월대비 7.9% 증가
- 토종닭 생산량 증가로 산지거래가 원가선 형성
- 토종병아리단가 수당 300원으로 약세권

※ 동 자료는 매월 육용(준육용)종계에 대해 생산성을 조사하고 있으며 본자료를 토대로 육용(준육용)실용계수급을 예측하기 위한 기초자료로 활용됩니다. 기타 자세한 사항은 대한양계협회 홈페이지(www.poultry.or.kr) 참조

1 육용종계 입식현황



년도	1	2	3	4	5	6	7	8	9	10	11	12	합계
2011	208	431	700	673	600	393	484	677	722	605			5,493
2010	355	555	687	604	438	357	521	760	709	597	462	344	6,389
2009	322	534	536	489	380	317	500	626	573	586	415	283	5,561

2 종계 사육현황

■ 2011년 10월 종계사육수 총괄표

구분		육용종계	준육용종계	산란종계
성계	육성계(1~24주령)	2,875,500	326,650	345,672
	25~64주령	4,063,895	148,970	331,876
	65주령 이상	141,651	57,050	0
	소계	4,205,546	206,020	331,876
합계		7,081,046	532,670	677,548

(단위: 수)

■ 육용종계 생산성 조사자료

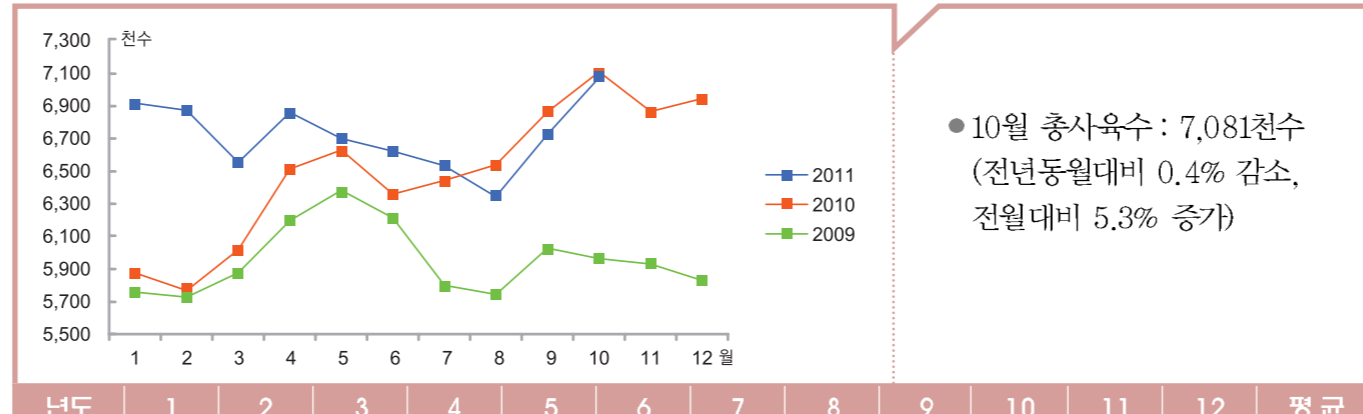
1) 2011년 10월 육용종계 사육수 및 산란율 현황

계군	분양수	사육수수	평균 생존율	평균 산란율
'10년 5월계군까지		142		54.7
'10년 7월계군	521	205	39.4	43.4
8월계군	760	439	57.8	47.0
9월계군	709	496	69.9	48.0
10월계군	607	456	75.2	51.5
11월계군	462	383	82.9	57.9
12월계군	344	284	82.6	63.0
'11년 1월계군	208	179	86.0	63.9
2월계군	431	352	81.7	69.0
3월계군	700	599	85.5	68.7
4월계군	673	671	99.7	65.8
계(평균)	5,414	4,206	76.1	57.5

● 2011년 10월 경제주령내의 평균생존율은 76.1%이며 평균산란율은 57.5%임

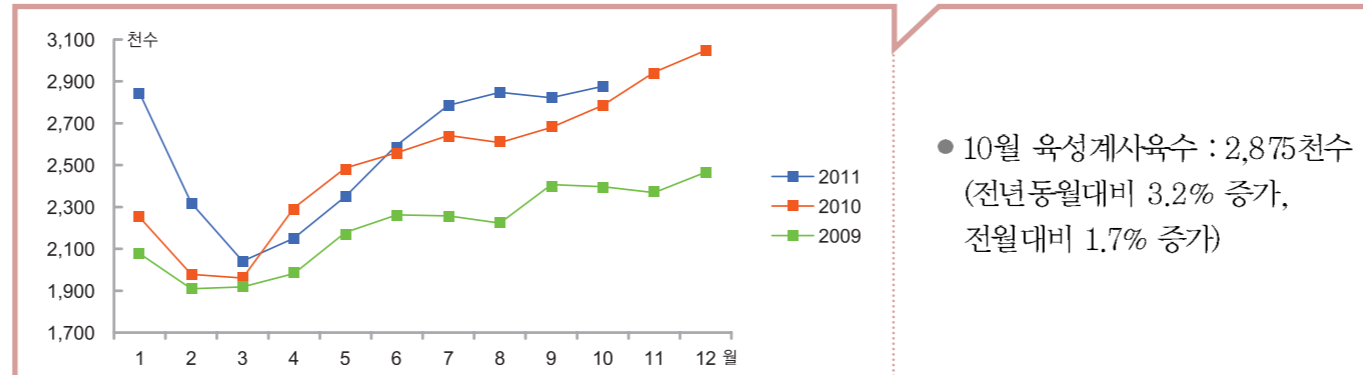
● '11년 2월계군 평균산란율이 69.0%로 최고의 성적을 보임

2) 연도별 육용종계 총사육현황



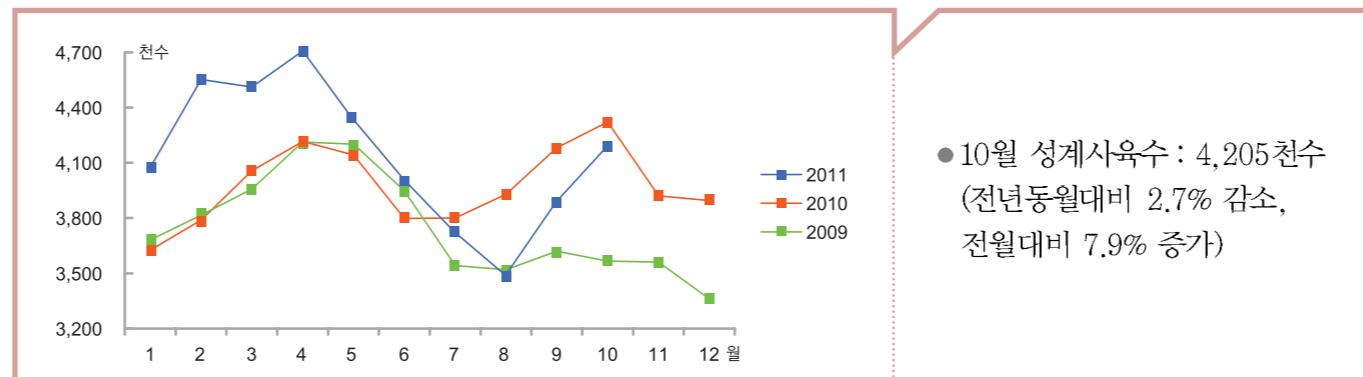
년도	1	2	3	4	5	6	7	8	9	10	11	12	평균
2011	6,915	6,871	6,552	6,851	6,693	6,613	6,518	6,340	6,723	7,081			6,716
2010	5,875	5,767	6,017	6,512	6,628	6,357	6,442	6,537	6,861	7,107	6,864	6,943	6,492
2009	5,757	5,726	5,876	6,195	6,381	6,211	5,799	5,743	6,027	5,963	5,929	5,828	5,952

3) 연도별 육성계(1~24주령) 사육현황



년도	1	2	3	4	5	6	7	8	9	10	11	12	평균
2011	2,841	2,319	2,041	2,144	2,356	2,608	2,793	2,850	2,826	2,875			2,565
2010	2,249	1,978	1,960	2,296	2,486	2,559	2,642	2,607	2,680	2,785	2,943	3,048	2,519
2009	2,076	1,909	1,918	1,982	2,179	2,262	2,257	2,223	2,407	2,397	2,368	2,466	2,203

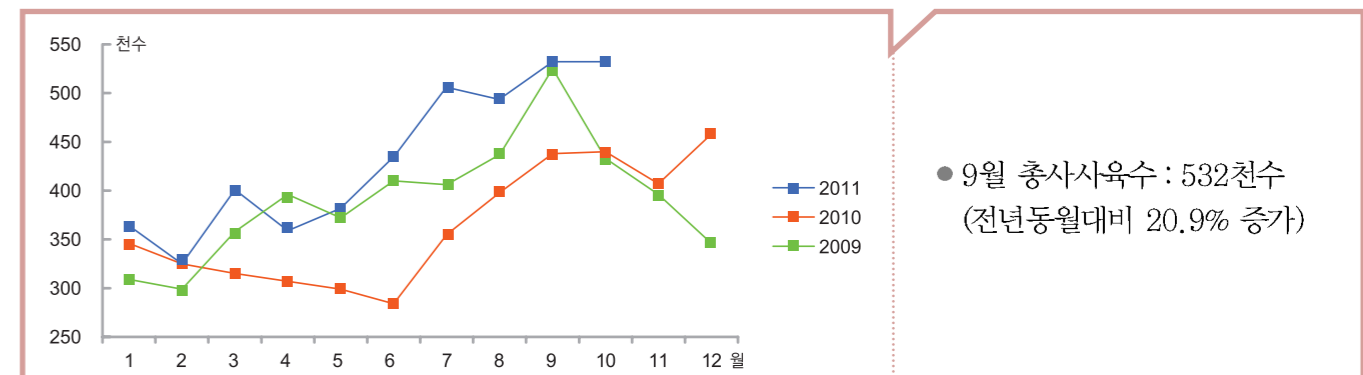
4) 연도별 성계(25~64주령) 사육현황



년도	1	2	3	4	5	6	7	8	9	10	11	12	평균
2011	4,074	4,552	4,511	4,707	4,337	4,005	3,725	3,490	3,897	4,205			4,150
2010	3,626	3,789	4,057	4,216	4,142	3,798	3,800	3,930	4,181	4,322	3,921	3,895	3,973
2009	3,681	3,816	3,958	4,213	4,202	3,949	3,542	3,520	3,620	3,566	3,561	3,362	3,749

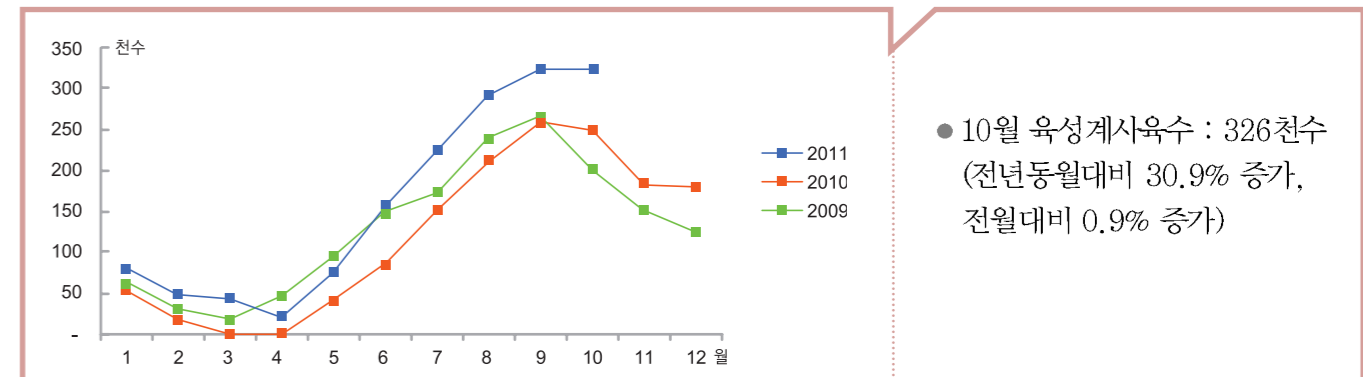
3 준육용종(토종)계 사육현황

1) 총사육현황



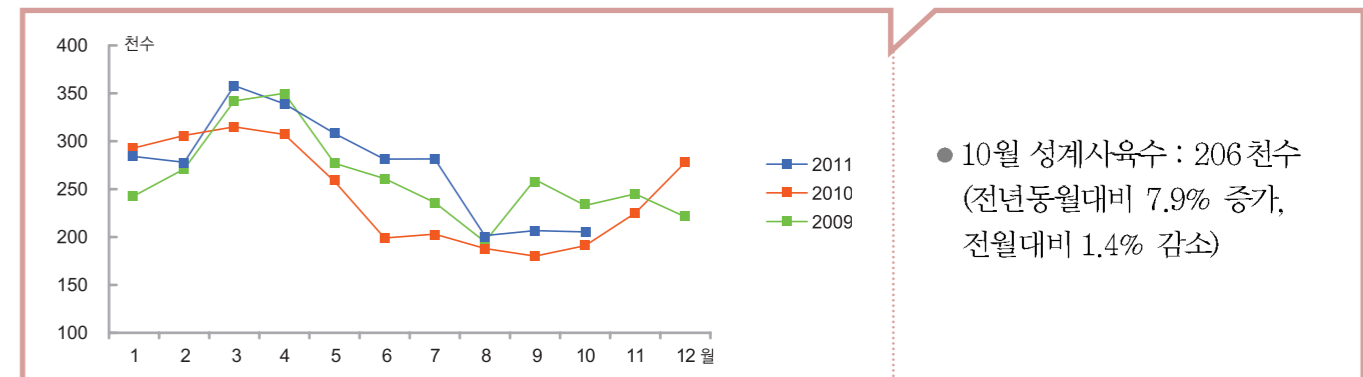
년도	1	2	3	4	5	6	7	8	9	10	11	12	평균
2011	364	325	401	359	382	435	506	495	532	532			433
2010	346	325	315	307	299	284	355	398	438	440	407	458	364
2009	309	299	358	396	372	410	406	437	525	433	396	346	390

2) 육성계(1~24주령) 사육현황



년도	1	2	3	4	5	6	7	8	9	10	11	12	평균
2011	80	47	43	20	75	155	225	294	323	326			159
2010	53	19	-	-	41	85	152	210	258	249	182	180	119
2009	66	28	16	46	95	149	170	242	265	200	151	125	129

3) 성계(25~64주령) 사육현황



년도	1	2	3	4	5	6	7	8	9	10	11	12	평균
2011	284	278	358	339	307	280	281	201	209	206			274
2010	293	306	315	307	258	199	203	188	180	191	225	278	245
2009	243	271	342	350	277	261	236	195	260	233	245	221	261