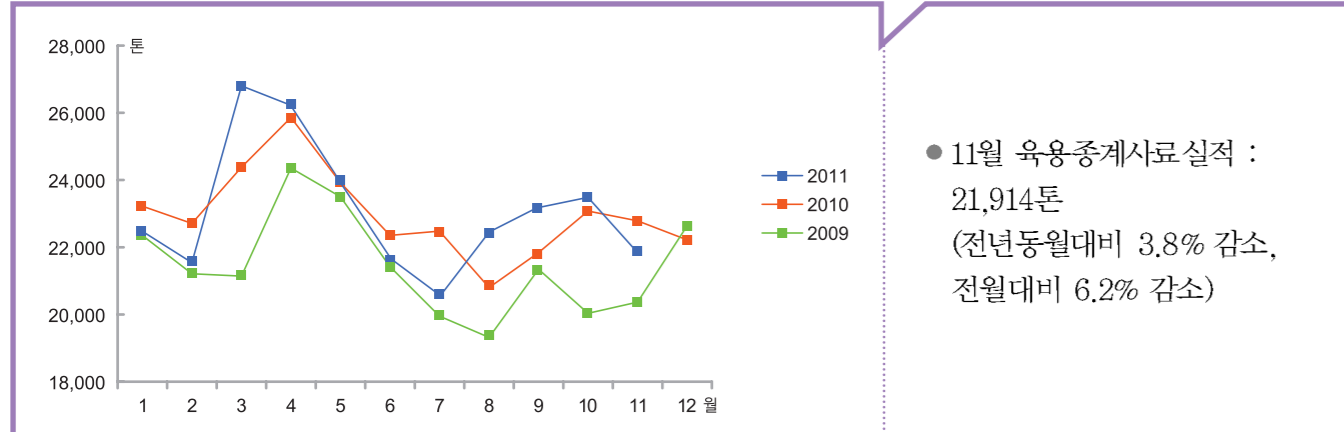
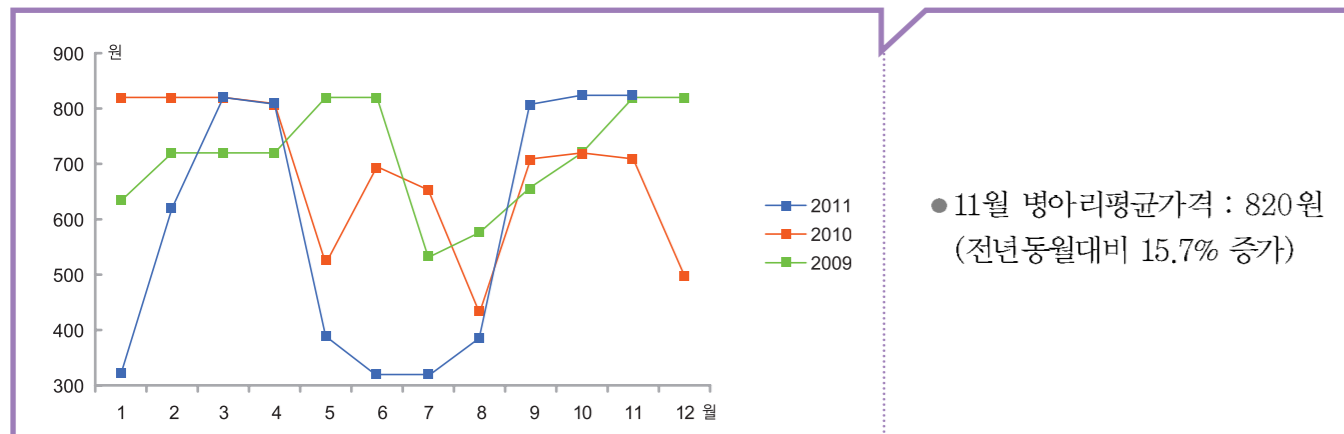


4 육용종계 사료실적



| 년도 | 1 | 2 | 3 | 4 | 5 | 6 | 7 | 8 | 9 | 10 | 11 | 12 | 합계 |
|------|--------|--------|--------|--------|--------|--------|--------|--------|--------|--------|--------|--------|---------|
| 2011 | 22,472 | 21,543 | 26,803 | 26,207 | 23,916 | 21,659 | 20,520 | 22,447 | 23,120 | 23,367 | 21,914 | | 253,968 |
| 2010 | 23,221 | 22,709 | 24,380 | 25,859 | 23,924 | 22,352 | 22,481 | 20,799 | 21,839 | 23,077 | 22,784 | 22,220 | 275,645 |
| 2009 | 22,350 | 21,212 | 21,140 | 24,355 | 23,503 | 21,424 | 19,949 | 19,317 | 21,345 | 20,033 | 20,369 | 22,635 | 257,632 |

5 육용실용계병아리 가격



| 년도 | 1 | 2 | 3 | 4 | 5 | 6 | 7 | 8 | 9 | 10 | 11 | 12 | 평균 |
|------|-----|-----|-----|-----|-----|-----|-----|-----|-----|-----|-----|-----|-----|
| 2011 | 320 | 620 | 820 | 808 | 387 | 320 | 320 | 387 | 808 | 820 | 820 | | 561 |
| 2010 | 820 | 820 | 820 | 808 | 520 | 695 | 653 | 431 | 708 | 720 | 709 | 498 | 700 |
| 2009 | 633 | 720 | 720 | 720 | 820 | 820 | 531 | 575 | 657 | 720 | 820 | 820 | 703 |

6 2011년 11월 품목별 도계실적

(단위 : 천수, %)

| 구분 | 육계 | | 삼계 | | 육용종계 | | 기타 | | 계 |
|------------|---------------|-------------|--------------|-------------|------------|------------|--------------|------------|---------------|
| | 도계수 | 점유율 | 도계수 | 점유율 | 도계수 | 점유율 | 도계수 | 점유율 | |
| '10. 10(C) | 46,197 | 81.3 | 6,960 | 12.3 | 558 | 1.0 | 3,087 | 5.4 | 56,802 |
| '11. 9(B) | 46,052 | 79.7 | 7,211 | 12.5 | 359 | 0.6 | 4,152 | 7.2 | 57,774 |
| '11. 10(A) | 46,632 | 79.3 | 7,719 | 13.1 | 599 | 1.0 | 3,827 | 6.5 | 58,777 |
| 전월대비(A/B) | 101.3 | | 107.0 | | 167.2 | | 92.2 | | 101.7 |
| 전년대비(A/C) | 100.9 | | 110.9 | | 107.4 | | 124.0 | | 103.5 |

종계부화업 종사자 여러분!! 자조금 납부에 적극 동참해주세요!!

육계자조금은 대한민국 종계부화산업을 키우는 원동력입니다.
납부하신 자조금은 종계부화산업을 육성하는데 사용됩니다.

전국종계부화인 여러분
우리는 2011. 9월 전국양계인대회에서는 자조금사업에 적극 참여의지를 공표하였고 10월 종계부화분과위원회에서는 2011. 10월 부터 도제한 종계에 대해 자조금을 소급적용하여 거출하기로 결의하였습니다.
연간 종계도계물량 5백만수를 기준으로 수당 30씩 1억5천만원을 거출하면 정부로부터 1억5천만원을 지원받아 총 3억원을 가지고 종계부화산업에 필요한 사업을 수행할 수 있습니다.
2012년에는 종계부화산업에 반드시 필요한 사업을 진행할 수 있도록 종계부화인 여러분의 자조금납부와 자조금사업참여를 적극적인 관심과 참여를 당부드립니다.

육계자조금 거출기준 및 납부절차 소개



육계 수급예측 기초자료

발행처 : (사)대한양계협회 서울시 서초구 서초3동 1516-5 축산회관 5층 TEL : 02-588-7651 FAX : 02-588-7655
본 조사자료는 육용종계, 준육용종계에 대하여 매월 10일에 발표됩니다.

제47호
2011. 12



육용병아리

병아리 수요감소로 가격 하락세 - 생산원가 이하 형성될 듯 -

■ 육용종계

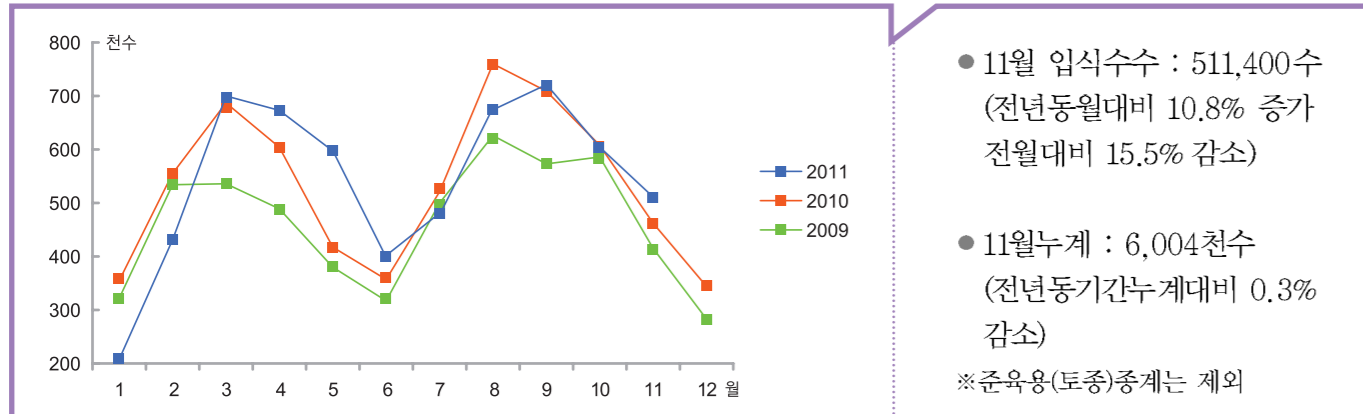
- 11월 육용종계사육수 6,822천수 - 전년동월대비 0.6% 감소
- 11월 종란생산계군수 3,925천수 - 전년동월대비 0.1% 증가
 - 장기간 육계시세 약세권 형성하면서 병아리 입식수요 감소
 - 육용병아리 생산원가 이하에서 형성될 것으로 전망

■ 준육용(토종)종계

- 11월 준육용종계 총사육수 497천수 - 전년동월대비 22.1% 증가
- 11월 종란생산계군수 250천수 - 전년동월대비 11.1% 증가
 - 토종닭 생산량 증가로 산지거래단가 약세권
 - 과잉생산으로 인한 진통 이어질 듯

※ 동 자료는 매월 육용(준육용)종계에 대해 생산성을 조사하고 있으며 본자료를 토대로 육용(준육용)실용개수급을 예측하기 위한 기초자료로 활용됩니다. 기타 자세한 사항은 대한양계협회 홈페이지(www.poultry.or.kr) 참조

1 육용종계 입식현황



- 11월 입식수수 : 511,400수
(전년동월대비 10.8% 증가
전월대비 15.5% 감소)
- 11월누계 : 6,004천수
(전년동기간누계대비 0.3%
감소)
- ※준육용(토종)종계는 제외

| 년도 | 1 | 2 | 3 | 4 | 5 | 6 | 7 | 8 | 9 | 10 | 11 | 12 | 합계 |
|------|-----|-----|-----|-----|-----|-----|-----|-----|-----|-----|-----|-----|-------|
| 2011 | 208 | 431 | 700 | 673 | 600 | 393 | 484 | 677 | 722 | 605 | 511 | | 6,004 |
| 2010 | 355 | 555 | 687 | 604 | 408 | 357 | 521 | 760 | 709 | 607 | 462 | 344 | 6,369 |
| 2009 | 322 | 534 | 536 | 489 | 380 | 317 | 500 | 626 | 573 | 586 | 415 | 283 | 5,561 |

2 종계 사육현황

■ 2011년 11월 종계사육수 총괄표

(단위: 수)

| 구분 | | 육용종계 | 준육용종계 | 산란종계 |
|----|-------------|-----------|---------|---------|
| 성계 | 육성계(1~24주령) | 2,896,600 | 246,650 | 261,080 |
| | 25~64주령 | 3,757,327 | 193,038 | 405,169 |
| | 65주령 이상 | 168,439 | 57,100 | 39,490 |
| | 소계 | 3,925,766 | 250,138 | 444,659 |
| 합계 | | 6,822,366 | 496,788 | 705,739 |

■ 육용종계 생산성 조사자료

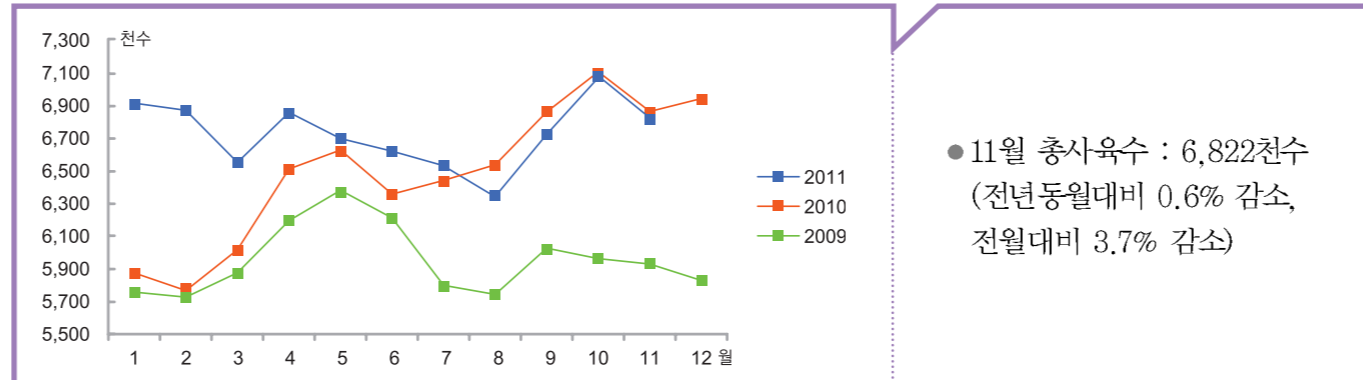
1) 2011년 11월 육용종계 사육수 및 산란율 현황

(단위: 천수, %, %)

| 계군 | 분양수 | 사육수수 | 평균 생존율 | 평균 산란율 |
|-------------|-------|-------|--------|--------|
| '10년 7월계군까지 | | 168 | | 62.0 |
| '10년 8월계군 | 760 | 82 | 10.8 | 49.4 |
| 9월계군 | 709 | 370 | 52.1 | 45.7 |
| 10월계군 | 607 | 331 | 54.6 | 43.1 |
| 11월계군 | 462 | 361 | 78.4 | 52.2 |
| 12월계군 | 344 | 280 | 81.8 | 57.1 |
| '11년 1월계군 | 208 | 176 | 84.6 | 61.9 |
| 2월계군 | 431 | 356 | 82.6 | 58.0 |
| 3월계군 | 700 | 583 | 83.3 | 71.6 |
| 4월계군 | 673 | 662 | 98.4 | 72.5 |
| 5월계군 | 600 | 554 | 92.4 | 61.3 |
| 계(평균) | 5,494 | 3,926 | 71.9 | 57.7 |

- 2011년 11월 경제주령내의 평균생존율은 71.9%이며 평균산란율은 57.7%로 나타남
- '11년 4월계군 평균산란율이 72.5%로 최고의 성적을 보임

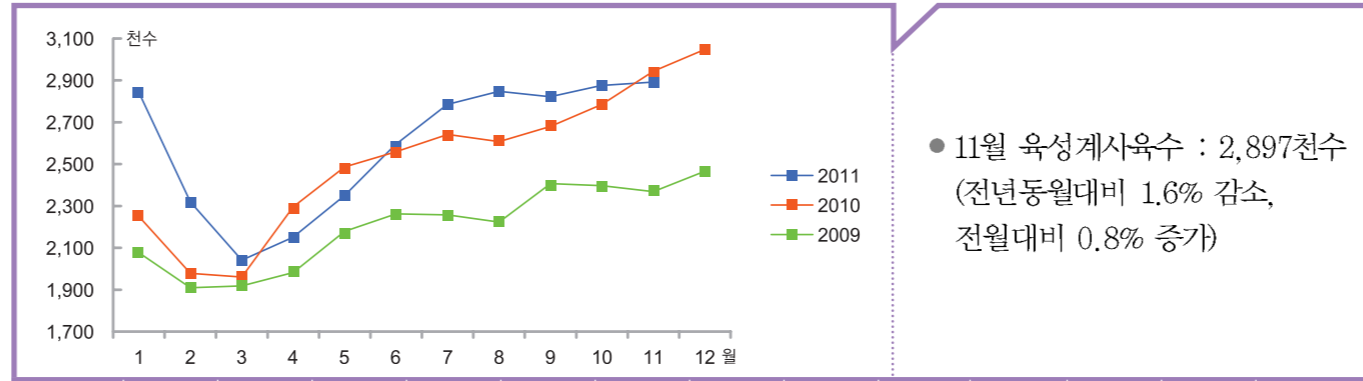
2) 연도별 육용종계 총사육현황



- 11월 총사육수 : 6,822천수
(전년동월대비 0.6% 감소,
전월대비 3.7% 감소)

| 년도 | 1 | 2 | 3 | 4 | 5 | 6 | 7 | 8 | 9 | 10 | 11 | 12 | 평균 |
|------|-------|-------|-------|-------|-------|-------|-------|-------|-------|-------|-------|-------|-------|
| 2011 | 6,915 | 6,871 | 6,552 | 6,851 | 6,693 | 6,613 | 6,518 | 6,340 | 6,723 | 7,081 | 6,822 | | 6,725 |
| 2010 | 5,875 | 5,767 | 6,017 | 6,512 | 6,628 | 6,357 | 6,442 | 6,537 | 6,861 | 7,107 | 6,864 | 6,943 | 6,492 |
| 2009 | 5,757 | 5,726 | 5,876 | 6,195 | 6,381 | 6,211 | 5,799 | 5,743 | 6,027 | 5,963 | 5,929 | 5,828 | 5,952 |

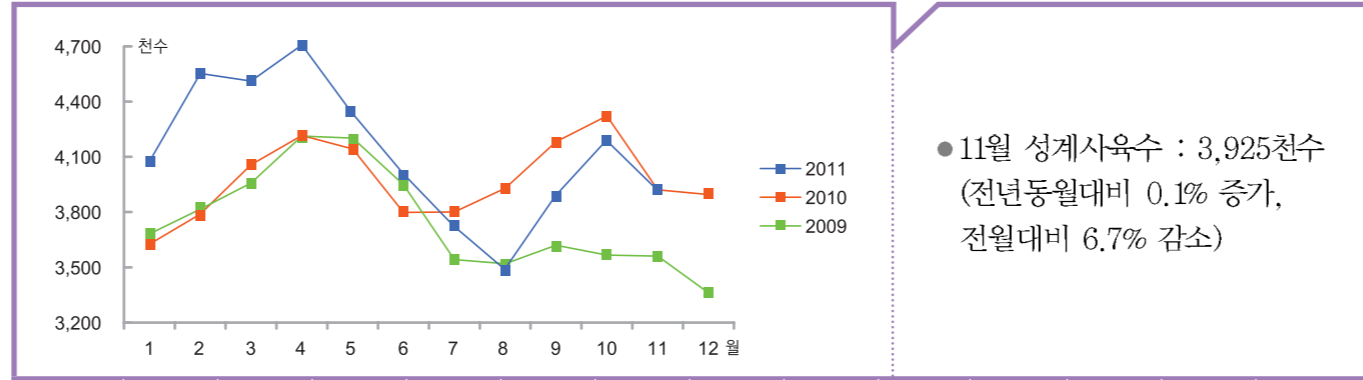
3) 연도별 육성계(1~24주령) 사육현황



- 11월 육성계사육수 : 2,897천수
(전년동월대비 1.6% 감소,
전월대비 0.8% 증가)

| 년도 | 1 | 2 | 3 | 4 | 5 | 6 | 7 | 8 | 9 | 10 | 11 | 12 | 평균 |
|------|-------|-------|-------|-------|-------|-------|-------|-------|-------|-------|-------|-------|-------|
| 2011 | 2,841 | 2,319 | 2,041 | 2,144 | 2,356 | 2,608 | 2,793 | 2,850 | 2,826 | 2,875 | 2,897 | | 2,595 |
| 2010 | 2,249 | 1,978 | 1,960 | 2,296 | 2,486 | 2,559 | 2,642 | 2,607 | 2,680 | 2,785 | 2,943 | 3,048 | 2,519 |
| 2009 | 2,076 | 1,909 | 1,918 | 1,982 | 2,179 | 2,262 | 2,257 | 2,223 | 2,407 | 2,397 | 2,368 | 2,466 | 2,203 |

4) 연도별 성계(25~64주령) 사육현황

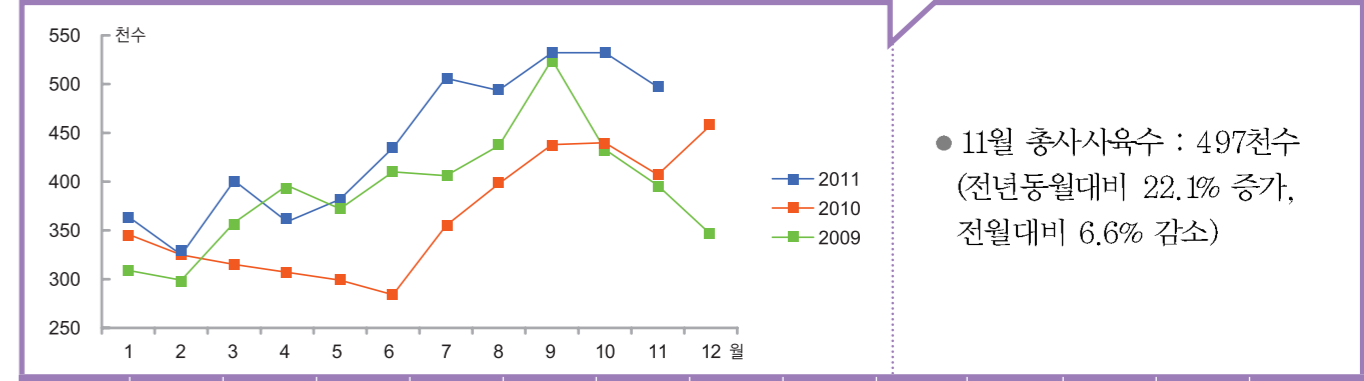


- 11월 성계사육수 : 3,925천수
(전년동월대비 0.1% 증가,
전월대비 6.7% 감소)

| 년도 | 1 | 2 | 3 | 4 | 5 | 6 | 7 | 8 | 9 | 10 | 11 | 12 | 평균 |
|------|-------|-------|-------|-------|-------|-------|-------|-------|-------|-------|-------|-------|-------|
| 2011 | 4,074 | 4,552 | 4,511 | 4,707 | 4,337 | 4,005 | 3,725 | 3,490 | 3,897 | 4,205 | 3,925 | | 4,130 |
| 2010 | 3,626 | 3,789 | 4,057 | 4,216 | 4,142 | 3,798 | 3,800 | 3,930 | 4,181 | 4,322 | 3,921 | 3,895 | 3,973 |
| 2009 | 3,681 | 3,816 | 3,958 | 4,213 | 4,202 | 3,949 | 3,542 | 3,520 | 3,620 | 3,566 | 3,561 | 3,362 | 3,749 |

3 준육용종(토종)계 사육현황

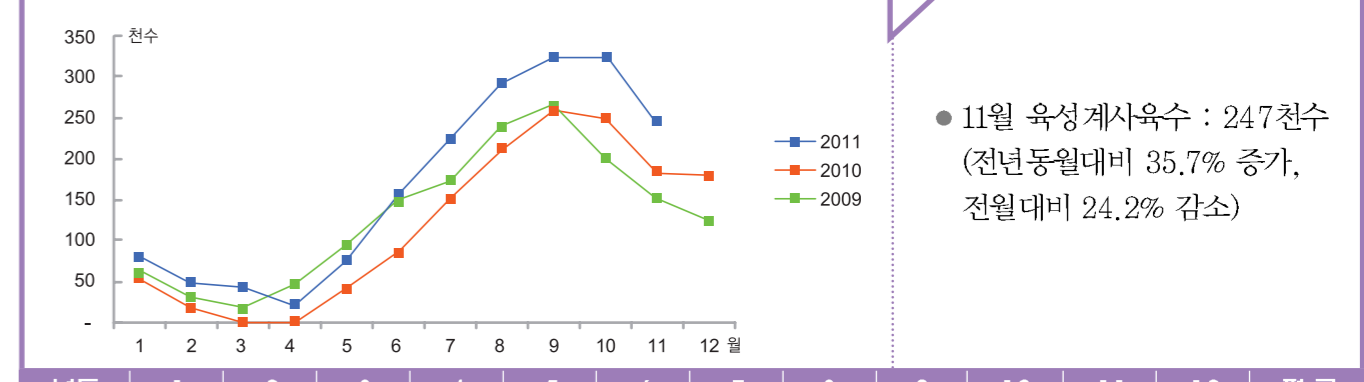
1) 총사육현황



- 11월 총사육수 : 497천수
(전년동월대비 22.1% 증가,
전월대비 6.6% 감소)

| 년도 | 1 | 2 | 3 | 4 | 5 | 6 | 7 | 8 | 9 | 10 | 11 | 12 | 평균 |
|------|-----|-----|-----|-----|-----|-----|-----|-----|-----|-----|-----|-----|-----|
| 2011 | 364 | 325 | 401 | 359 | 382 | 435 | 506 | 495 | 532 | 532 | 497 | | 439 |
| 2010 | 346 | 325 | 315 | 307 | 299 | 284 | 355 | 398 | 438 | 440 | 407 | 458 | 364 |
| 2009 | 309 | 299 | 358 | 396 | 372 | 410 | 406 | 437 | 525 | 433 | 396 | 346 | 390 |

2) 육성계(1~24주령) 사육현황



- 11월 육성계사육수 : 247천수
(전년동월대비 35.7% 증가,
전월대비 24.2% 감소)

| 년도 | 1 | 2 | 3 | 4 | 5 | 6 | 7 | 8 | 9 | 10 | 11 | 12 | 평균 |
|------|----|----|----|----|----|-----|-----|-----|-----|-----|-----|-----|-----|
| 2011 | 80 | 47 | 43 | 20 | 75 | 155 | 225 | 294 | 323 | 326 | 247 | | 167 |
| 2010 | 53 | 19 | - | - | 41 | 85 | 152 | 210 | 258 | 249 | 182 | 180 | 119 |
| 2009 | 66 | 28 | 16 | 46 | 95 | 149 | 170 | 242 | 265 | 200 | 151 | 125 | 129 |

3) 성계(25~64주령) 사육현황



- 11월 성계사육수 : 250천수
(전년동월대비 11.1% 증가,
전월대비 21.4% 증가)

| 년도 | 1 | 2 | 3 | 4 | 5 | 6 | 7 | 8 | 9 | 10 | 11 | 12 | 평균 |
|------|-----|-----|-----|-----|-----|-----|-----|-----|-----|-----|-----|-----|-----|
| 2011 | 284 | 278 | 358 | 339 | 307 | 280 | 281 | 201 | 209 | 206 | 250 | | 272 |
| 2010 | 293 | 306 | 315 | 307 | 258 | 199 | 203 | 188 | 180 | 191 | 225 | 278 | 245 |
| 2009 | 243 | 271 | 342 | 350 | 277 | 261 | 236 | 195 | 260 | 233 | 245 | 221 | 261 |